




# MARINA RESIDENCE

– PUCK –

PRZEDSTAWIONA WIZUALIZACJA BUDYNKU MA JEDYNYE CHARAKTER POGLĄDOWY I MOŻE SIĘ NIEZNACZNIE RÓŻNIĆ OD REALIZACJI

## PIĘTRO I

### MIESZKANIE NR: 8

1/16 KORYTARZ **10,52m<sup>2</sup>**

1/17 ŁAZIENKA **3,72m<sup>2</sup>**

1/18 POKÓJ **12,67m<sup>2</sup>**

1/19 POKÓJ **11,21m<sup>2</sup>**

1/20 SALON Z ANEKSEM **22,63m<sup>2</sup>**

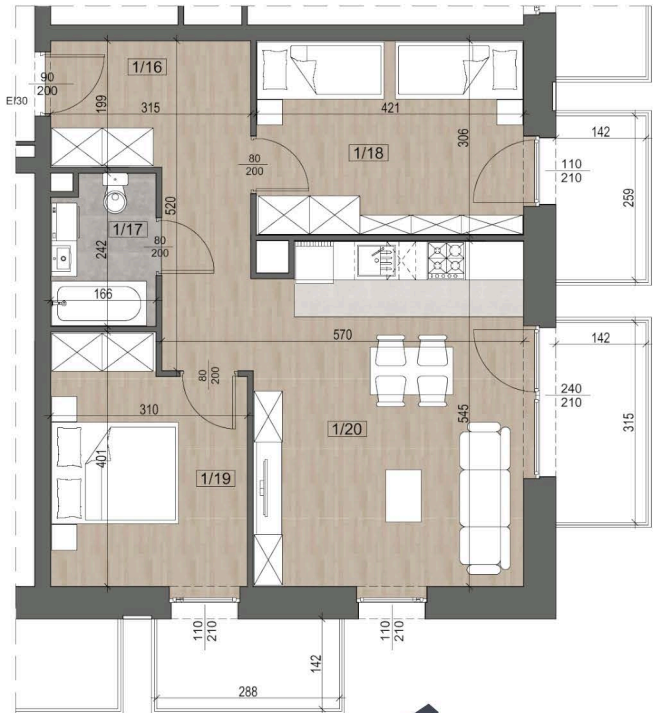
**POWIERZCHNIA: 60,75m<sup>2</sup>**

BALKON 1 **3,68m<sup>2</sup>**

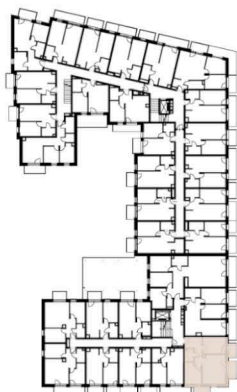
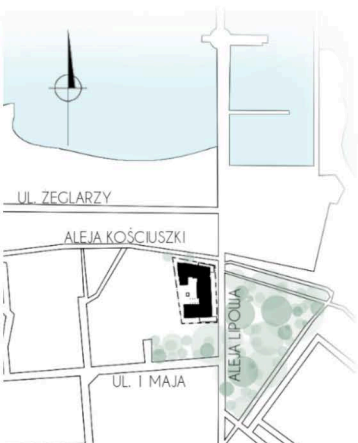
BALKON 2 **4,47m<sup>2</sup>**

BALKON 3 **4,09m<sup>2</sup>**

POWIERZCHNIE PODANO Z UWZGLĘDNIENIEM WYPRAW TYNKARSKICH I WYKOŃCZEŃ ZGODNIE Z NORMĄ PN-ISO 9836:2015-12



PRZYKŁADOWA ARANŻACJA WNETRZA



**MARINA RESIDENCE PUCK**  
 ul. Aleja Lipowa 4  
 84 – 100 Puck

✉ biuro@marinaresidencepuck.pl  
 🔍 www.marinaresidencepuck.pl

📞 Kontakt  
 453 407 000

**RYGIEL I WSPÓLNICY**  
**SPÓŁKA KOMANDYTOWA**  
 ul. Drewniana 11, 15 – 256 Białystok