




MARINA RESIDENCE

— PUCK —

PRZEDSTAWIONA WIZUALIZACJA BUDYNKU MA JEDYNYE CHARAKTER POGLĄDOWY I MOŻE SIĘ NIEZNACZNIE RÓŻNIĆ OD REALIZACJI

PIĘTRO II

MIESZKANIE NR: 73 - POZIOM 1

DWUPOZIOMOWE

2/102 KORYTARZ **3,90m²**

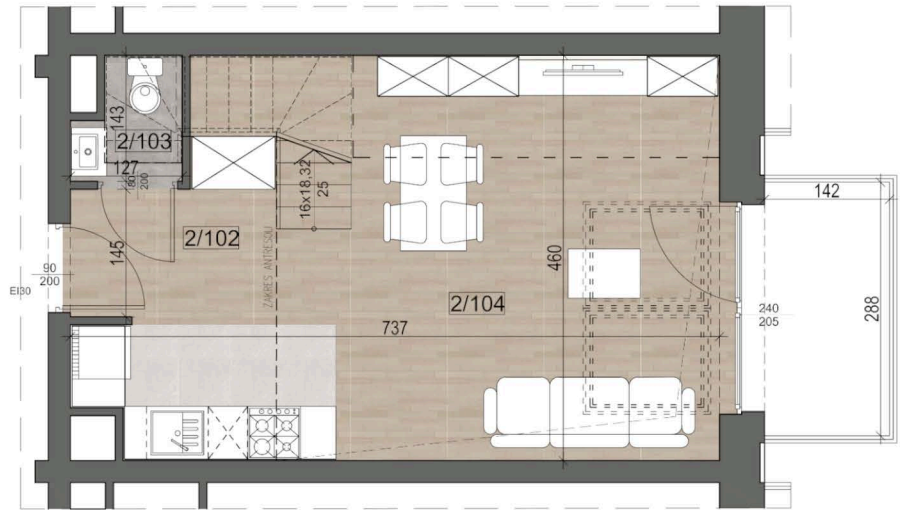
2/103 WC **1,39m²**

2/104 SALON Z ANEKSEM **24,58m²**

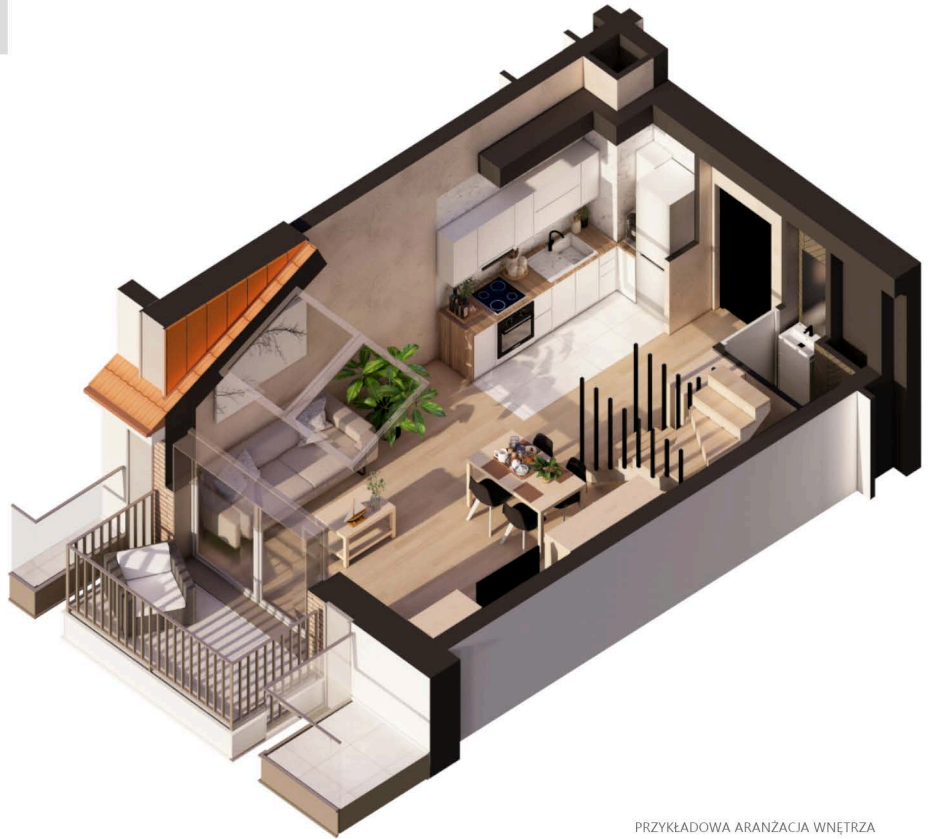
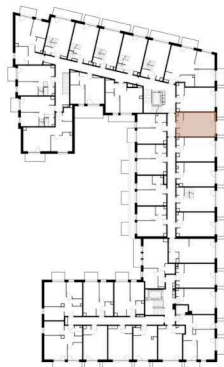
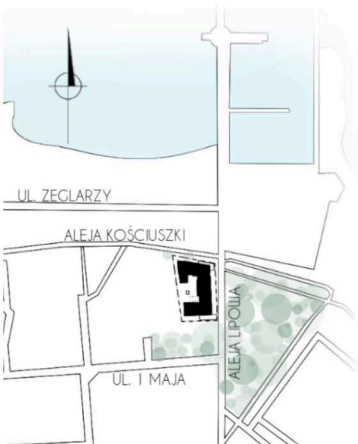
SUMA 29,87m²

POW. MIESZKANIA: 49,26m²

BALKON **4,09m²**



POWIERZCHNIE PODANO Z UWZGLĘDNIENIEM WYPRAW TYNKARSKICH I WYKOŃCZEŃ ZGODNIE Z NORMĄ PN-ISO 9836:2015-12



PRZYKŁADOWA ARANŻACJA WNĘTRZA

MARINA RESIDENCE PUCK
 ul. Aleja Lipowa 4
 84-100 Puck

✉ biuro@marinaresidencepuck.pl
 🔍 www.marinaresidencepuck.pl

📞 Kontakt
 453 407 000

RYGIEL I WSPÓLNICY
SPÓŁKA KOMANDYTOWA
 ul. Drewniana 11, 15-256 Białystok




MARINA RESIDENCE

— PUCK —

PRZEDSTAWIONA WIZUALIZACJA BUDYNKU MA JEDYNE CHARAKTER POGLĄDOWY I MOŻE SIĘ NIEZNACZNIE RÓŻNIĆ OD REALIZACJI

PIĘTRO III

MIESZKANIE NR: 73 - POZIOM 2
DWUPOZIOMOWE

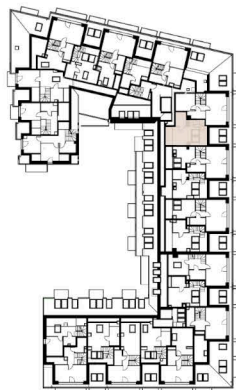
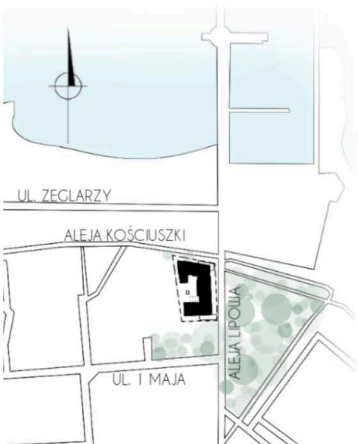
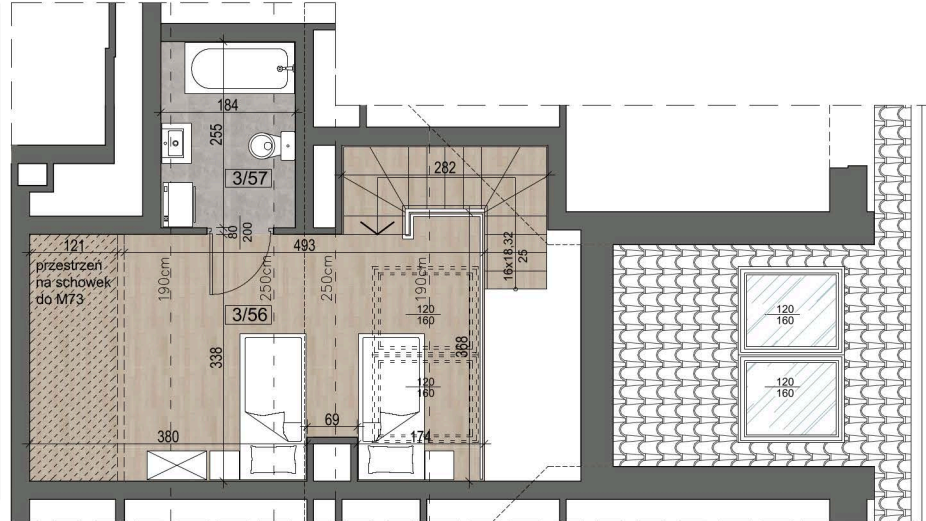
3/56 ANTRESOLA **15,13m²**

3/57 ŁAZIENKA **4,26m²**

SUMA 19,39m²

POW. MIESZKANIA: 49,26m²

POWIERZCHNIE PODANO Z UWZGLĘDNIENIEM WYPRAW TYNKARSKICH I WYKOŃCZEŃ ZGODNIE Z NORMĄ PN-ISO 9836:2015-12



PRZYKŁADOWA ARANŻACJA WNETRZA

MARINA RESIDENCE PUCK
ul. Aleja Lipowa 4
84-100 Puck

✉ biuro@marinaresidencepuck.pl
🔍 www.marinaresidencepuck.pl

📞 Kontakt
453 407 000

RYGIEL I WSPÓLNICY
SPÓŁKA KOMANDYTOWA
ul. Drewniana 11, 15-256 Białystok