




MARINA RESIDENCE

- PUCK -

PRZEDSTAWIONA WIZUALIZACJA BUDYNKU MA JEDYNY CHARAKTER POGŁĄDOWY I MOŻE SIĘ NIEZNACZNIE RÓŻNIĆ OD REALIZACJI

PIĘTRO II

MIESZKANIE NR: 70 - POZIOM 1

DWUPOZIOMOWE

2/91 KORYTARZ **3,94m²**

2/92 WC **1,99m²**

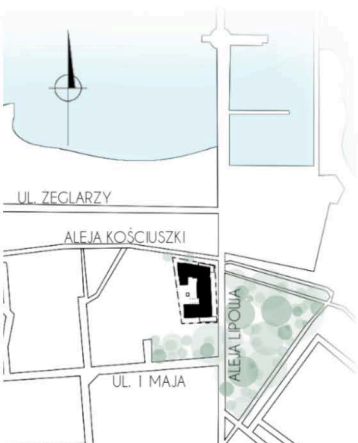
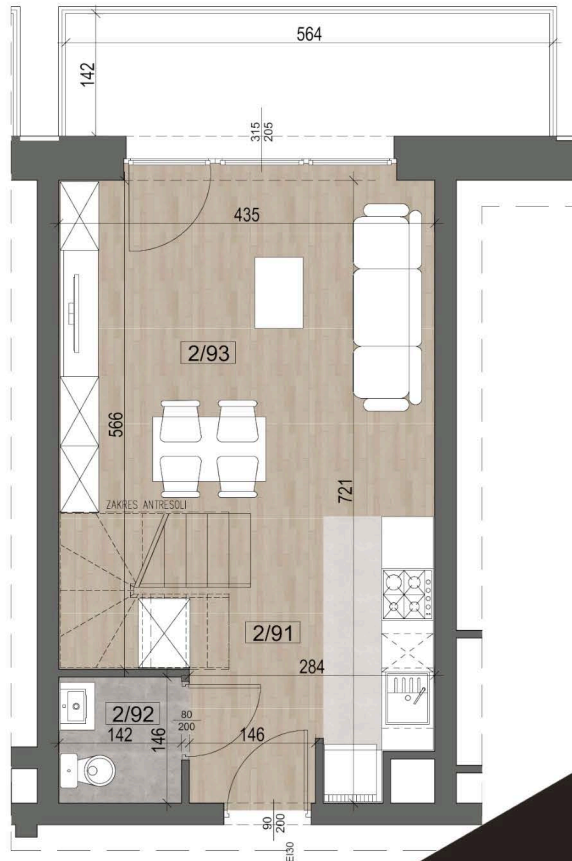
2/93 SALON Z ANEKSEM **21,37m²**

SUMA 27,30m²

POW. MIESZKANIA: 54,04m²

BALKON **7,95m²**

POWIERZCHNIE PODANO Z UWZGLĘDNIENIEM WYPRAW TYNKARSKICH I WYKOŃCZEŃ ZGODNIE Z NORMĄ PN-ISO 9836:2015-12



PRZYKŁADOWA ARANŻACJA WNĘTRZA

MARINA RESIDENCE PUCK
 ul. Aleja Lipowa 4
 84 – 100 Puck

✉ biuro@marinaresidencepuck.pl
 🔍 www.marinaresidencepuck.pl

📞 Kontakt
 453 407 000

RYGIEL I WSPÓLNICY
SPÓŁKA KOMANDYTOWA
 ul. Drewniana 11, 15 – 256 Białystok




MARINA RESIDENCE

- PUCK -

PRZEDSTAWIONA WIZUALIZACJA BUDYNKU MA JEDYNYE CHARAKTER POGLĄDOWY I MOŻE SIĘ NIEZNACZNIE RÓŻNIĆ OD REALIZACJI

PIĘTRO III

MIESZKANIE NR: 70 - POZIOM 2
DWUPOZIOMOWE

3/48 ANTRESOLA **5,64m²**

3/49 ŁAZIENKA **4,50m²**

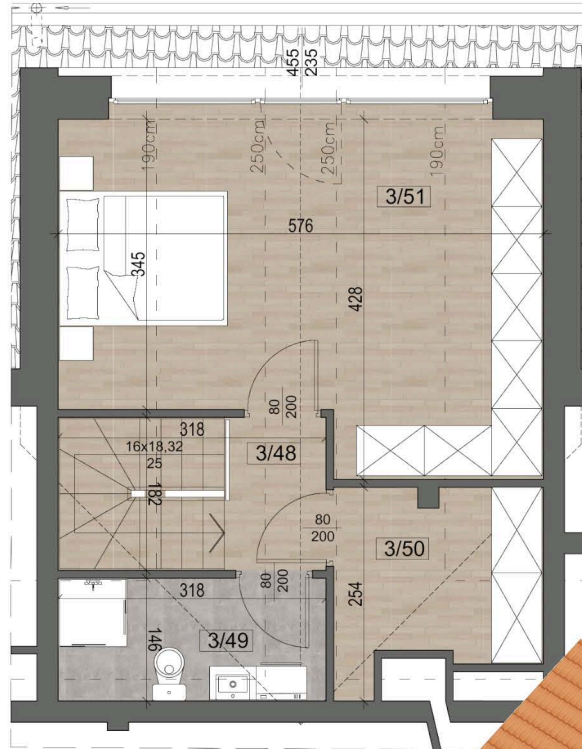
3/50 GARDEROBA **3,76m²**

3/51 POKÓJ **12,84m²**

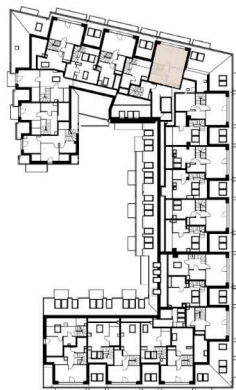
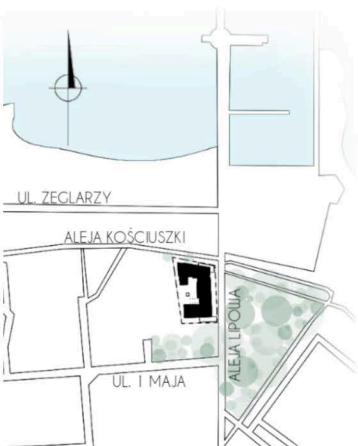
SUMA 26,74m²

POW. MIESZKANIA: 54,04m²

POWIERZCHNIE PODANO Z UWZGLĘDNIENIEM WYPRAW TYNKARSKICH I WYKOŃCZEŃ ZGODNIE Z NORMĄ PN-ISO 9836:2015-12



PRZYKŁADOWA ARANŻACJA WNETRZA



MARINA RESIDENCE PUCK
ul. Aleja Lipowa 4
84-100 Puck

✉ biuro@marinaresidencepuck.pl
🔍 www.marinaresidencepuck.pl

📞 Kontakt
453 407 000

RYGIEL I WSPÓLNICY
SPÓŁKA KOMANDYTOWA
ul. Drewniana 11, 15-256 Białystok