



# MARINA RESIDENCE

- PUCK -

PRZEDSTAWIONA WIZUALIZACJA BUDYNKU MA JEDYNE CHARAKTER POGLĄDOWY I MOŻE SIĘ NIEZNACZNIE RÓŻNIĆ OD REALIZACJI

## PIĘTRO I

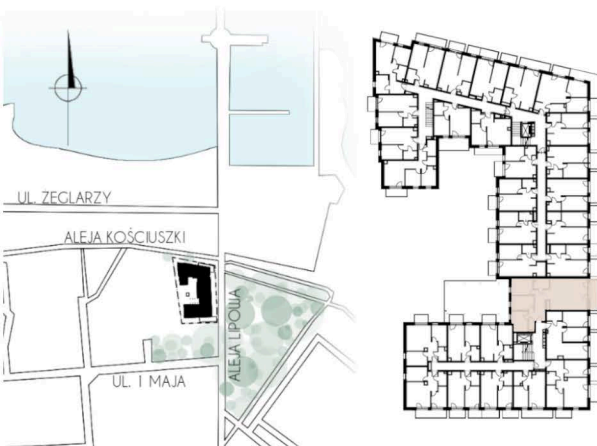
### MIESZKANIE NR: 6

1/4	KORYTARZ	14,59m <sup>2</sup>
1/5	ŁAZIENKA	1,58m <sup>2</sup>
1/6	POKÓJ	10,17m <sup>2</sup>
1/7	POKÓJ	10,61m <sup>2</sup>
1/8	POKÓJ	11,09m <sup>2</sup>
1/9	ŁAZIENKA	4,94m <sup>2</sup>
1/10	SALON Z ANEKSEM	38,19m <sup>2</sup>

**POWIERZCHNIA: 91,17m<sup>2</sup>**

**BALKON 7,95m<sup>2</sup>**

POWIERZCHNIE PODANO Z UWZGLĘDNIENIEM WYPRAW TYNKARSKICH I WYKOŃCZEŃ ZGODNIE Z NORMĄ PN-ISO 9836:2015-12



PRZYKŁADOWA ARANŻACJA WNĘTRZA

**MARINA RESIDENCE PUCK**  
 ul. Aleja Lipowa 4  
 84 – 100 Puck

✉ [biuro@marinaresidencepuck.pl](mailto:biuro@marinaresidencepuck.pl)  
 🔍 [www.marinaresidencepuck.pl](http://www.marinaresidencepuck.pl)

☎ Kontakt  
 453 407 000

**RYGIEL I WSPÓLNICY**  
**SPÓŁKA KOMANDYTOWA**  
 ul. Drewniana 11, 15 – 256 Białystok