



MARINA RESIDENCE

- PUCK -

PRZEDSTAWIONA WIZUALIZACJA BUDYNKU MA JEDYNYE CHARAKTER POGŁĄDOWY I MOŻE SIĘ NIEZNACZNIE RÓŻNIĆ OD REALIZACJI

PIĘTRO II

MIESZKANIE NR: 68 - POZIOM 1

DWUPOZIOMOWE

2/85 KORYTARZ **3,28m²**

2/86 WC **1,72m²**

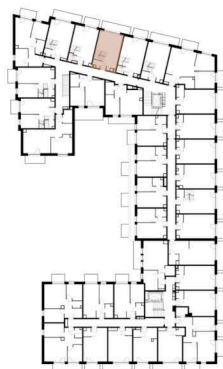
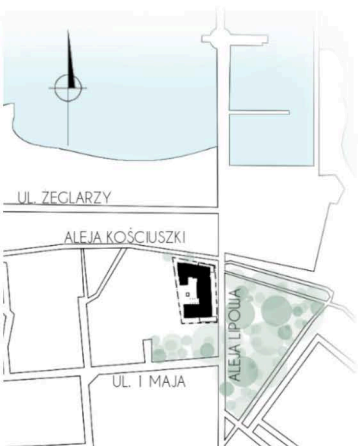
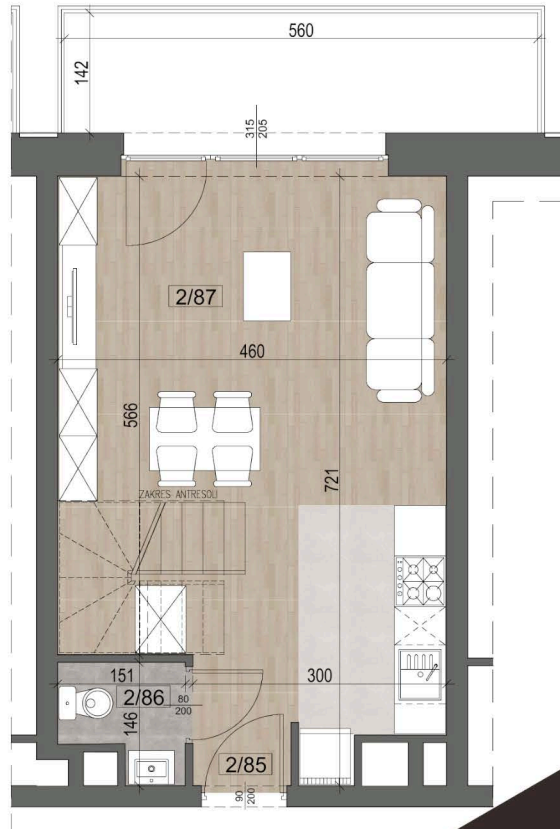
2/87 SALON Z ANEKSEM **23,39m²**

SUMA 28,39m²

POW. MIESZKANIA: 58,90m²

BALKON **7,95m²**

POWIERZCHNIE PODANO Z UWZGLĘDNIENIEM WYPRAW TYNKARSKICH I WYKOŃCZEŃ ZGODNIE Z NORMĄ PN-ISO 9836:2015-12



PRZYKŁADOWA ARANŻACJA WNETRZA

MARINA RESIDENCE PUCK
 ul. Aleja Lipowa 4
 84-100 Puck

✉ biuro@marinaresidencepuck.pl
 🔍 www.marinaresidencepuck.pl

📞 Kontakt
 453 407 000

RYGIEL I WSPÓLNICY
SPÓŁKA KOMANDYTOWA
 ul. Drewniana 11, 15-256 Białystok




MARINA RESIDENCE

- PUCK -

PRZEDSTAWIONA WIZUALIZACJA BUDYNKU MA JEDYNYE CHARAKTER POGLĄDOWY I MOŻE SIĘ NIEZNACZNIE RÓŻNIĆ OD REALIZACJI

PIĘTRO III

MIESZKANIE NR: 68 - POZIOM 2
DWUPOZIOMOWE

3/42 ANTRESOLA **15,27m²**

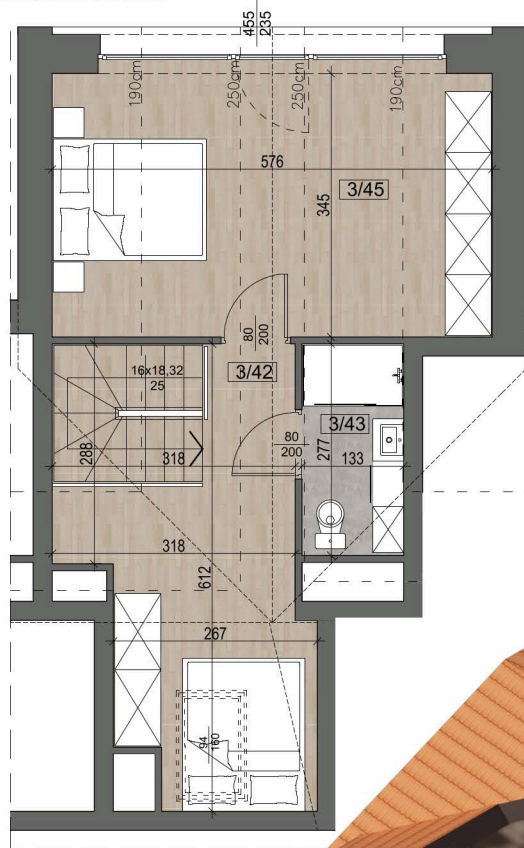
3/43 ŁAZIENKA **3,56m²**

3/45 POKÓJ **11,68m²**

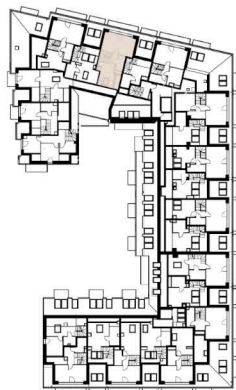
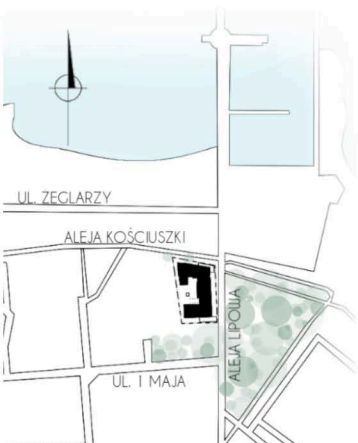
SUMA 30,51m²

POW. MIESZKANIA: 58,90m²

POWIERZCHNIE PODANO Z UWZGLĘDNIENIEM WYPRAW TYNKARSKICH I WYKOŃCZEŃ ZGODNIE Z NORMĄ PN-ISO 9836:2015-12



PRZYKŁADOWA ARANŻACJA WNETRZA



MARINA RESIDENCE PUCK
ul. Aleja Lipowa 4
84-100 Puck

✉ biuro@marinaresidencepuck.pl
🔍 www.marinaresidencepuck.pl

📞 Kontakt
453 407 000

RYGIEL I WSPÓLNICY
SPÓŁKA KOMANDYTOWA
ul. Drewniana 11, 15-256 Białystok