



# MARINA RESIDENCE

— PUCK —

PRZEDSTAWIONA WIZUALIZACJA BUDYNKU MA JEDYNYE CHARAKTER POGLĄDOWY I MOŻE SIĘ NIEZNACZNIE RÓŻNIĆ OD REALIZACJI

## PIĘTRO II

**MIESZKANIE NR: 67** - POZIOM 1

DWUPOZIOMOWE

2/82 KORYTARZ **3,83m<sup>2</sup>**

2/83 WC **1,49m<sup>2</sup>**

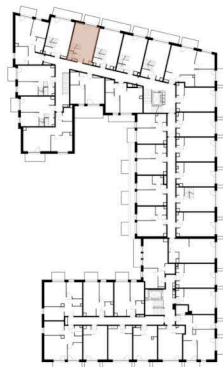
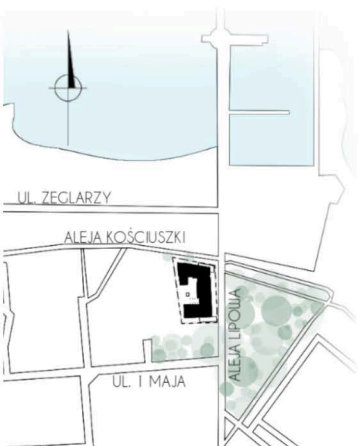
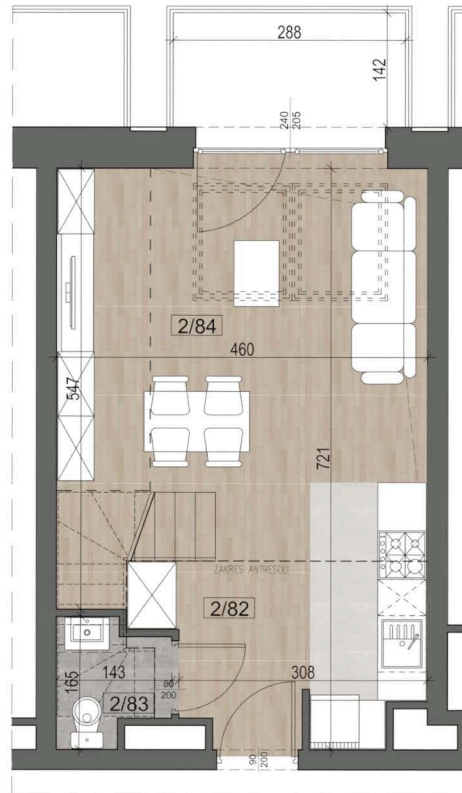
2/84 SALON Z ANEKSEM **23,72m<sup>2</sup>**

**SUMA 29,04m<sup>2</sup>**

**POW. MIESZKANIA: 48,03m<sup>2</sup>**

BALKON **4,09m<sup>2</sup>**

POWIERZCHNIE PODANO Z UWZGLĘDNIENIEM WYPRAW TYNKARSKICH I WYKOŃCZEŃ ZGODNIE Z NORMĄ PN-ISO 9836:2015-12



PRZYKŁADOWA ARANŻACJA WNĘTRZA

**MARINA RESIDENCE PUCK**  
 ul. Aleja Lipowa 4  
 84 – 100 Puck

✉ biuro@marinaresidencepuck.pl  
 🔍 www.marinaresidencepuck.pl

📞 Kontakt  
 453 407 000

**RYGIEL I WSPÓLNICY**  
**SPÓŁKA KOMANDYTOWA**  
 ul. Drewniana 11, 15 – 256 Białystok



# MARINA RESIDENCE

- PUCK -

PRZEDSTAWIONA WIZUALIZACJA BUDYNKU MA JEDYNYE CHARAKTER POGLĄDOWY I MOŻE SIĘ NIEZNACZNIE RÓŻNIĆ OD REALIZACJI

## PIĘTRO III

**MIESZKANIE NR: 67** - POZIOM 2  
DWUPOZIOMOWE

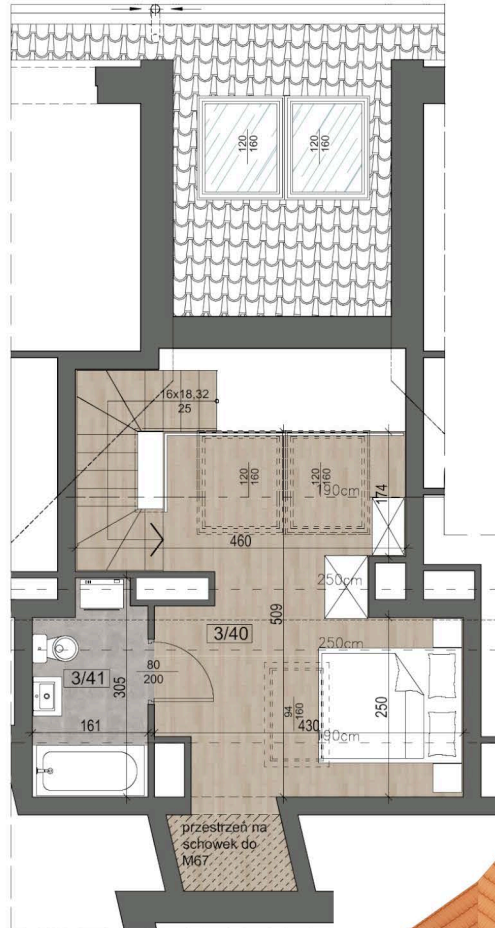
**3/40** ANTRESOLA **15,83m<sup>2</sup>**

**3/41** ŁAZIENKA **3,16m<sup>2</sup>**

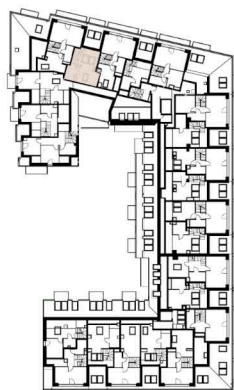
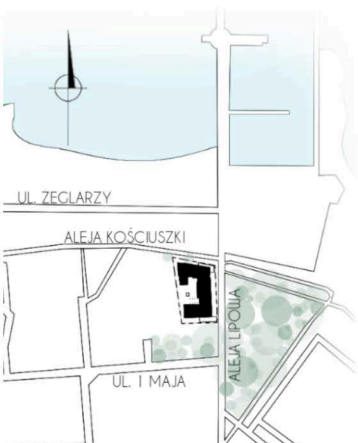
**SUMA 18,99m<sup>2</sup>**

**POW. MIESZKANIA: 48,03m<sup>2</sup>**

POWIERZCHNIE PODANO Z UWZGLĘDNIENIEM WYPRAW TYNKARSKICH I WYKOŃCZEŃ ZGODNIE Z NORMĄ PN-ISO 9836:2015-12



PRZYKŁADOWA ARANŻACJA WĘTRZA



**MARINA RESIDENCE PUCK**  
ul. Aleja Lipowa 4  
84-100 Puck

✉ biuro@marinaresidencepuck.pl  
🔍 www.marinaresidencepuck.pl

📞 Kontakt  
453 407 000

**RYGIEL I WSPÓLNICY**  
**SPÓŁKA KOMANDYTOWA**  
ul. Drewniana 11, 15-256 Białystok