




MARINA RESIDENCE

— PUCK —

PRZEDSTAWIONA WIZUALIZACJA BUDYNKU MA JEDYNYE CHARAKTER POGŁĄDOWY I MOŻE SIĘ NIEZNACZNIE RÓŻNIĆ OD REALIZACJI

PIĘTRO II

MIESZKANIE NR: 64 - POZIOM 1

DWUPOZIOMOWE

2/70 KORYTARZ **3,89m²**

2/71 WC **1,76m²**

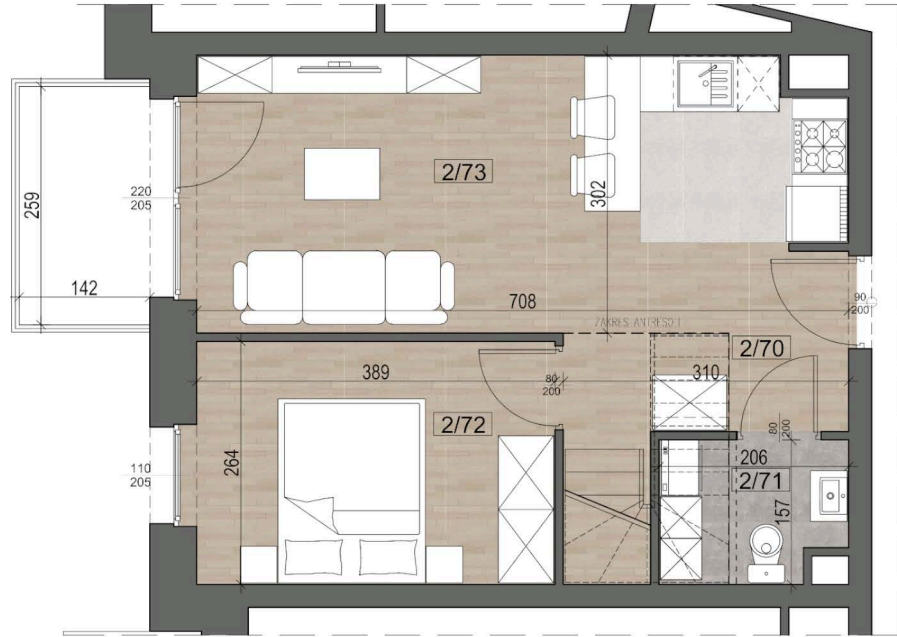
2/72 POKÓJ **10,07m²**

2/73 SALON Z ANEKSEM **20,10m²**

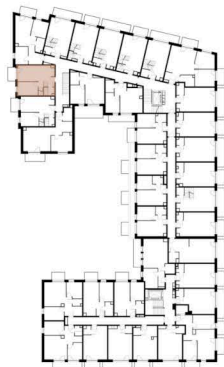
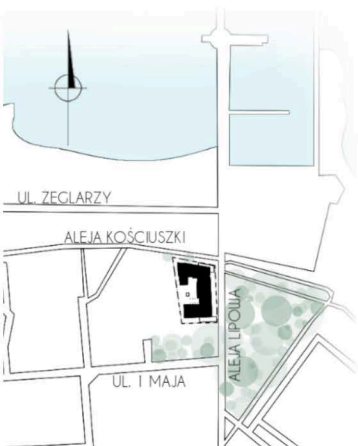
SUMA 35,82m²

POW. MIESZKANIA: 65,19m²

BALKON **3,68m²**



POWIERZCHNIE PODANO Z UWZGLĘDNIENIEM WYPRAW TYNKARSKICH I WYKOŃCZEŃ ZGODNIE Z NORMĄ PN-ISO 9836:2015-12



PRZYKŁADOWA ARANŻACJA WNETRZA

MARINA RESIDENCE PUCK
 ul. Aleja Lipowa 4
 84-100 Puck

✉ biuro@marinaresidencepuck.pl
 🔍 www.marinaresidencepuck.pl

📞 Kontakt
 453 407 000

RYGIEL I WSPÓLNICY
SPÓŁKA KOMANDYTOWA
 ul. Drewniana 11, 15-256 Białystok



MARINA RESIDENCE

- PUCK -

PRZEDSTAWIONA WIZUALIZACJA BUDYNKU MA JEDYNYE CHARAKTER POGLĄDOWY I MOŻE SIĘ NIEZNACZNIE RÓŻNIĆ OD REALIZACJI

PIĘTRO III

MIESZKANIE NR: 64 - POZIOM 2
DWUPOZIOMOWE

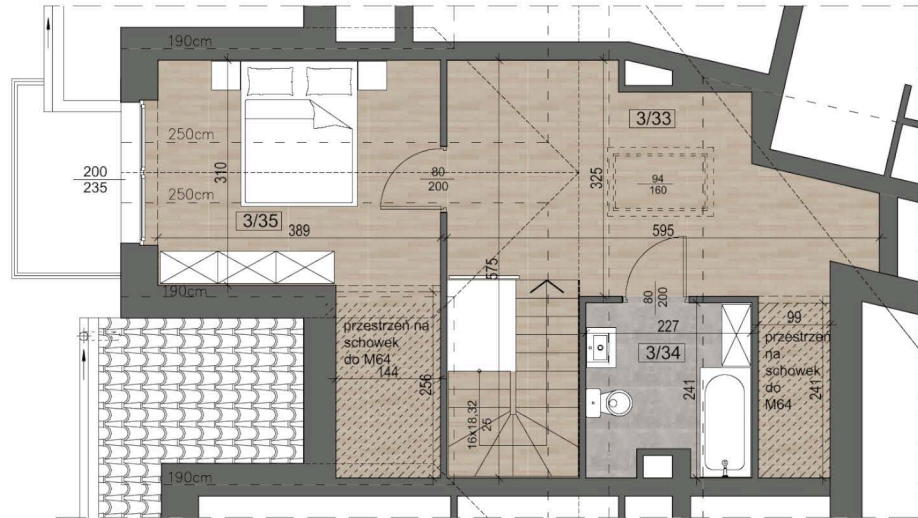
3/33 ANTRESOLA **14,03m²**

3/34 ŁAZIENKA **3,49m²**

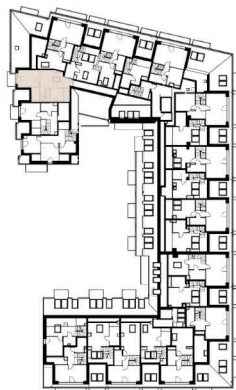
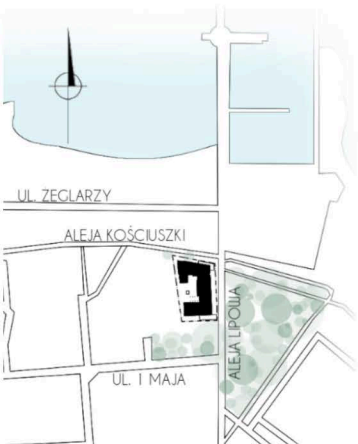
3/35 POKÓJ **11,85m²**

SUMA 29,37m²

POW. MIESZKANIA: 65,19m²



POWIERZCHNIE PODANO Z UWZGLĘDNIENIEM WYPRAW TYNKARSKICH I WYKOŃCZEŃ ZGODNIE Z NORMĄ PN-ISO 9836:2015-12



PRZYKŁADOWA ARANŻACJA WNETRZA

MARINA RESIDENCE PUCK
ul. Aleja Lipowa 4
84-100 Puck

✉ biuro@marinaresidencepuck.pl
🔍 www.marinaresidencepuck.pl

📞 Kontakt
453 407 000

RYGIEL I WSPÓLNICY
SPÓŁKA KOMANDYTOWA
ul. Drewniana 11, 15-256 Białystok