




MARINA RESIDENCE

— PUCK —

PRZEDSTAWIONA WIZUALIZACJA BUDYNKU MA JEDYNYE CHARAKTER POGŁĄDOWY I MOŻE SIĘ NIEZNACZNIE RÓŻNIĆ OD REALIZACJI

PIĘTRO II

MIESZKANIE NR: 62 - POZIOM 1

DWUPOZIOMOWE

2/62 KORYTARZ **7,80m²**

2/63 ŁAZIENKA **4,38m²**

2/64 POKÓJ **13,01m²**

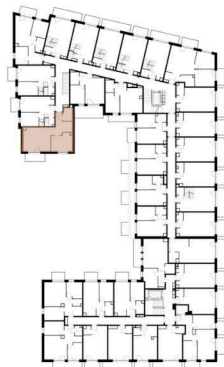
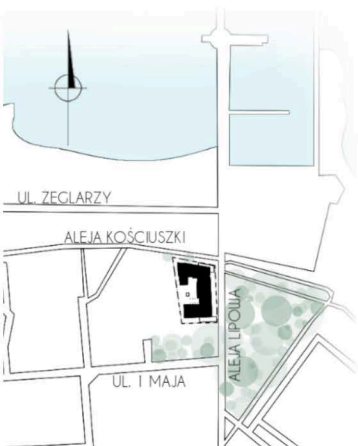
2/13 SALON Z ANEKSEM **23,68m²**

SUMA 48,87m²

POW. MIESZKANIA: 82,84m²

BALKON **5,45m²**

POWIERZCHNIE PODANO Z UWZGLĘDNIENIEM WYPRAW TYNKARSKICH I WYKOŃCZEŃ ZGODNIE Z NORMĄ PN-ISO 9836:2015-12



PRZYKŁADOWA ARANŻACJA WNĘTRZA

MARINA RESIDENCE PUCK
 ul. Aleja Lipowa 4
 84-100 Puck

✉ biuro@marinaresidencepuck.pl
 🔍 www.marinaresidencepuck.pl

📞 Kontakt
 453 407 000

RYGIEL I WSPÓLNICY
SPÓŁKA KOMANDYTOWA
 ul. Drewniana 11, 15-256 Białystok




MARINA RESIDENCE

- PUCK -

PRZEDSTAWIONA WIZUALIZACJA BUDYNKU MA JEDYNYE CHARAKTER POGLĄDOWY I MOŻE SIĘ NIEZNACZNIE RÓŻNIĆ OD REALIZACJI

PIĘTRO III

MIESZKANIE NR: 62 - POZIOM 2
DWUPOZIOMOWE

3/26 ANTRESOLA **9,30m²**

3/27 ŁAZIENKA **5,61m²**

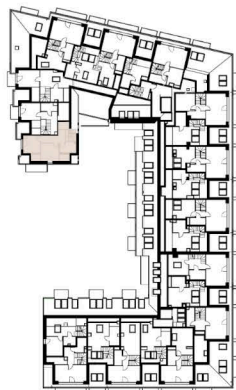
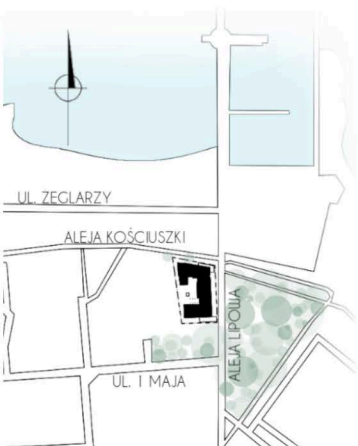
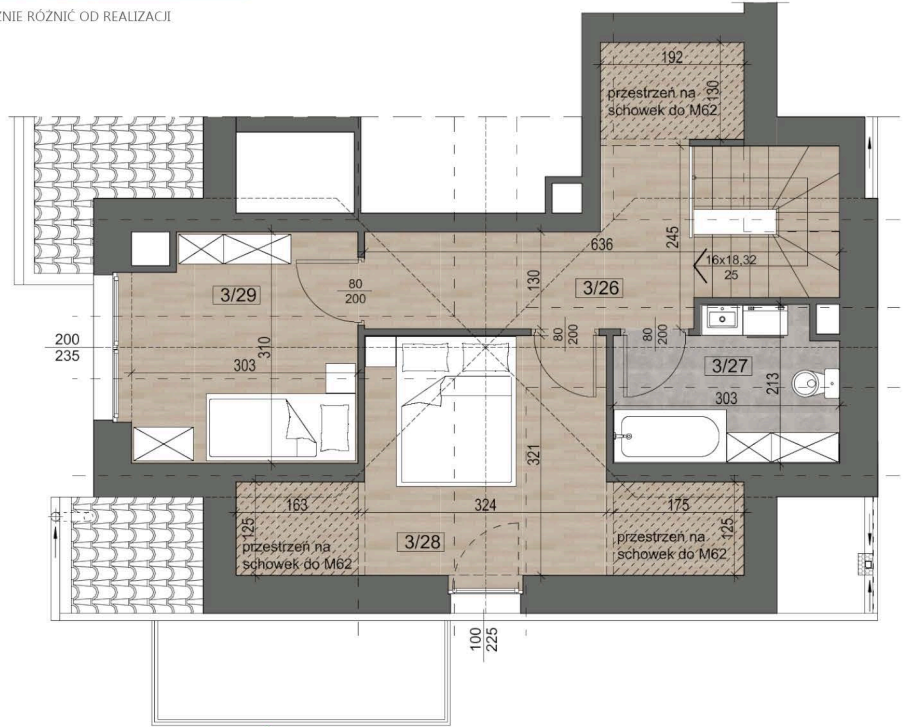
3/28 POKÓJ **10,21m²**

3/29 POKÓJ **8,85m²**

SUMA 33,97m²

POW. MIESZKANIA: 82,84m²

POWIERZCHNIE PODANO Z UWZGLĘDNIENIEM WYPRAW TYNKARSKICH I WYKOŃCZEŃ ZGODNIE Z NORMĄ PN-ISO 9836:2015-12



PRZYKŁADOWA ARANŻACJA WNETRZA

MARINA RESIDENCE PUCK
ul. Aleja Lipowa 4
84-100 Puck

✉ biuro@marinaresidencepuck.pl
🔍 www.marinaresidencepuck.pl

📞 Kontakt
453 407 000

RYGIEL I WSPÓLNICY
SPÓŁKA KOMANDYTOWA
ul. Drewniana 11, 15-256 Białystok