



MARINA RESIDENCE

— PUCK —

PRZEDSTAWIONA WIZUALIZACJA BUDYNKU MA JEDYNYE CHARAKTER POGLĄDOWY I MOŻE SIĘ NIEZNACZNIE RÓŻNIĆ OD REALIZACJI

PIĘTRO II

MIESZKANIE NR: 60

2/54 KORYTARZ **5,48m²**

2/55 ŁAZIENKA **3,71m²**

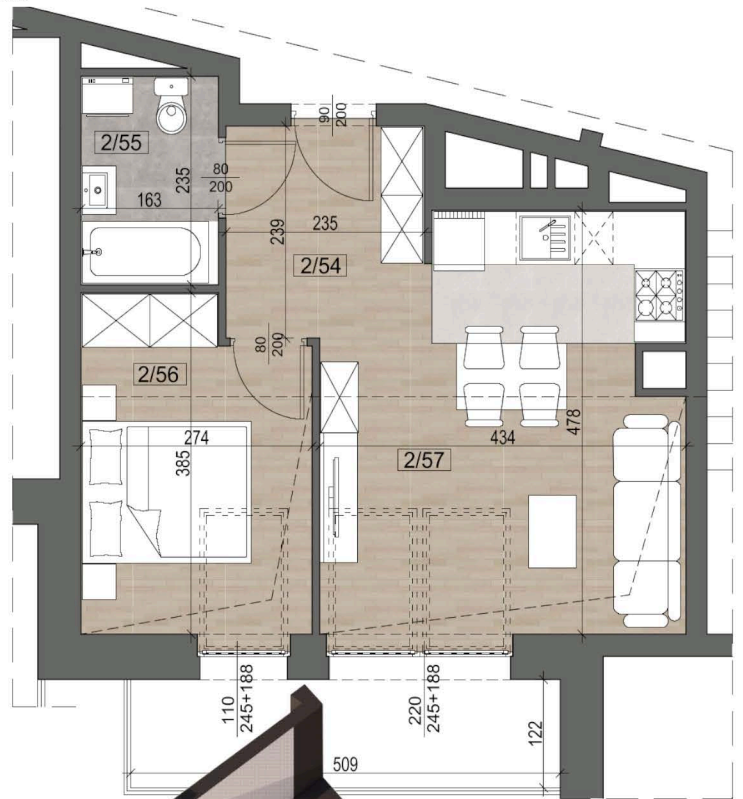
2/56 POKÓJ **9,69m²**

2/57 SALON Z ANEKSEM **18,32m²**

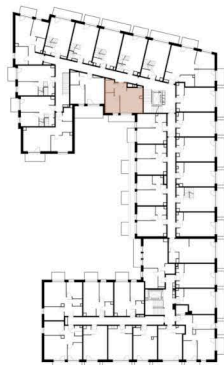
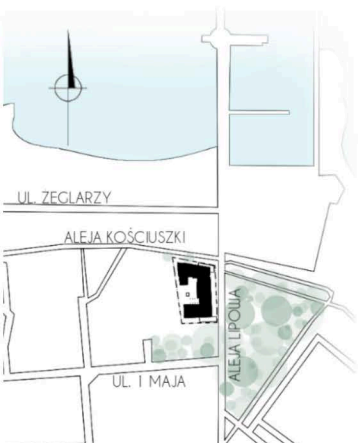
POW. MIESZKANIA: 37,20m²

BALKON **6,21m²**

POWIERZCHNIE PODANO Z UWZGLĘDNIENIEM WYPRAW TYNKARSKICH I WYKOŃCZEŃ ZGODNIE Z NORMĄ PN-ISO 9836:2015-12



PRZYKŁADOWA ARANŻACJA WNĘTRZA



MARINA RESIDENCE PUCK
 ul. Aleja Lipowa 4
 84 – 100 Puck

✉ biuro@marinaresidencepuck.pl
 🔍 www.marinaresidencepuck.pl

📞 Kontakt
 453 407 000

RYGIEL I WSPÓLNICY
SPÓŁKA KOMANDYTOWA
 ul. Drewniana 11, 15 – 256 Białystok