



MARINA RESIDENCE

- PUCK -

PRZEDSTAWIONA WIZUALIZACJA BUDYNKU MA JEDYNYE CHARAKTER POGLĄDOWY I MOŻE SIĘ NIEZNACZNIE RÓŻNIĆ OD REALIZACJI

PIĘTRO I

MIESZKANIE NR: 51

1/102 KORYTARZ **3,80m²**

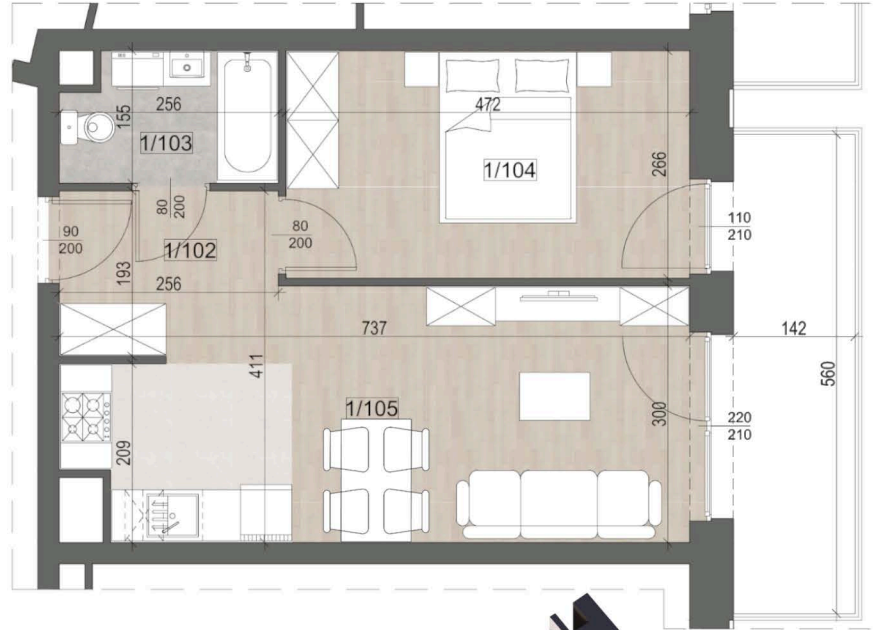
1/103 ŁAZIENKA **3,61m²**

1/104 POKÓJ **12,33m²**

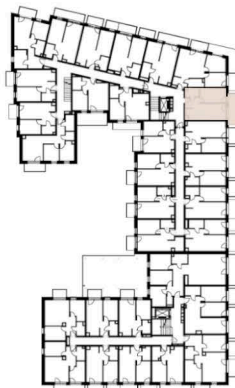
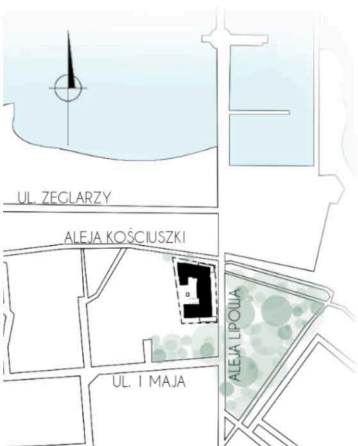
1/105 SALON Z ANEKSEM **20,15m²**

POWIERZCHNIA: 39,89m²

BALKON **7,95m²**



POWIERZCHNIE PODANO Z UWZGLĘDNIENIEM WYPRAW TYNKARSKICH I WYKOŃCZEŃ ZGODNIE Z NORMĄ PN-ISO 9836:2015-12



PRZYKŁADOWA ARANŻACJA WNETRZA

MARINA RESIDENCE PUCK
 ul. Aleja Lipowa 4
 84-100 Puck

✉ biuro@marinaresidencepuck.pl
 🔍 www.marinaresidencepuck.pl

📞 Kontakt
 453 407 000

RYGIEL I WSPÓLNICY
SPÓŁKA KOMANDYTOWA
 ul. Drewniana 11, 15-256 Białystok