




MARINA RESIDENCE

– PUCK –

PRZEDSTAWIONA WIZUALIZACJA BUDYNKU MA JEDYNYE CHARAKTER POGLĄDOWY I MOŻE SIĘ NIEZNACZNIE RÓŻNIĆ OD REALIZACJI

PARTER

MIESZKANIE NR: 4

0/57 KORYTARZ **5,18m²**

0/58 ŁAZIENKA **3,73m²**

0/59 POKÓJ **9,45m²**

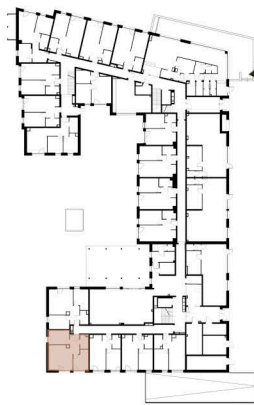
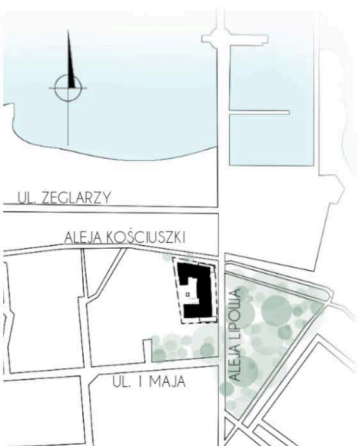
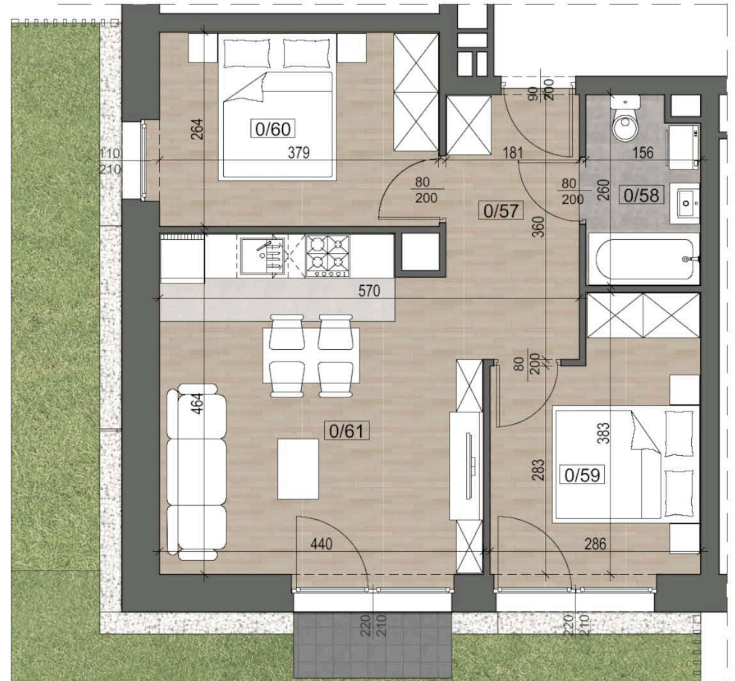
0/60 POKÓJ **9,84m²**

0/61 SALON Z ANEKSEM **20,05m²**

POW. MIESZKANIA: 48,25m²

OGRÓDEK **76,28m²**

POWIERZCHNIE PODANO Z UWZGLĘDNIENIEM WYPRAW TYNKARSKICH I WYKOŃCZEŃ ZGODNIE Z NORMĄ PN-ISO 9836:2015-12



PRZYKŁADOWA ARANŻACJA WNĘTRZA

MARINA RESIDENCE PUCK
 ul. Aleja Lipowa 4
 84-100 Puck

✉ biuro@marinaresidencepuck.pl
 🔍 www.marinaresidencepuck.pl

📞 Kontakt
 453 407 000

RYGIEL I WSPÓLNICY
SPÓŁKA KOMANDYTOWA
 ul. Drewniana 11, 15-256 Białystok