



# MARINA RESIDENCE

- PUCK -

PRZEDSTAWIONA WIZUALIZACJA BUDYNKU MA JEDYNY CHARAKTER POGLĄDOWY I MOŻE SIĘ NIEZNACZNIE RÓŻNIĆ OD REALIZACJI

## PIĘTRO I

### MIESZKANIE NR: 49

1/93 KORYTARZ 4,29m<sup>2</sup>

1/94 ŁAZIENKA 4,09m<sup>2</sup>

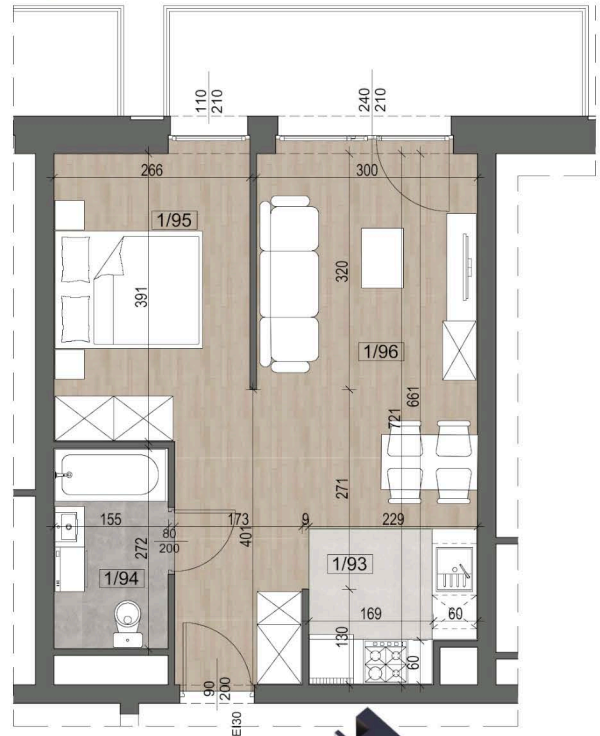
1/95 GARDEROBA 10,20m<sup>2</sup>

1/96 SALON Z ANEKSEM 20,03m<sup>2</sup>

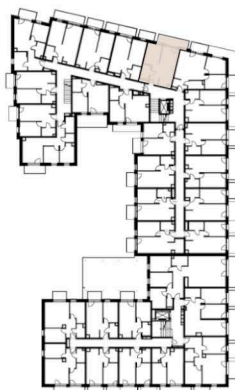
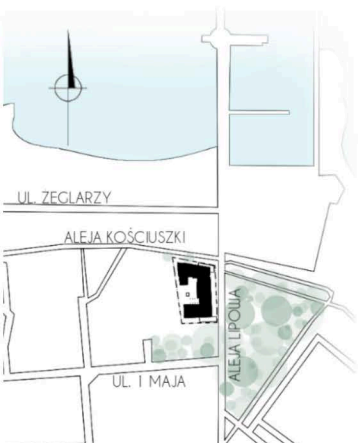
**POWIERZCHNIA: 38,61m<sup>2</sup>**

BALKON 7,95m<sup>2</sup>

POWIERZCHNIE PODANO Z UWZGLĘDNIENIEM WYPRAW TYNKARSKICH I WYKOŃCZEŃ ZGODNIE Z NORMĄ PN-ISO 9836:2015-12



PRZYKŁADOWA ARANŻACJA WNĘTRZA



**MARINA RESIDENCE PUCK**  
 ul. Aleja Lipowa 4  
 84-100 Puck

✉ biuro@marinaresidencepuck.pl  
 🔍 www.marinaresidencepuck.pl

📞 Kontakt  
 453 407 000

**RYGIEL I WSPÓLNICY**  
**SPÓŁKA KOMANDYTOWA**  
 ul. Drewniana 11, 15-256 Białystok