




# MARINA RESIDENCE

— PUCK —

PRZEDSTAWIONA WIZUALIZACJA BUDYNKU MA JEDYNYE CHARAKTER POGŁĄDOWY I MOŻE SIĘ NIEZNACZNIE RÓŻNIĆ OD REALIZACJI

## PIĘTRO I

### MIESZKANIE NR: 47

1/85 KORYTARZ **3,33m<sup>2</sup>**

1/86 ŁAZIENKA **3,70m<sup>2</sup>**

1/87 ANEKS SYPIALNY **11,91m<sup>2</sup>**

1/88 SALON Z ANEKSEM **20,17m<sup>2</sup>**

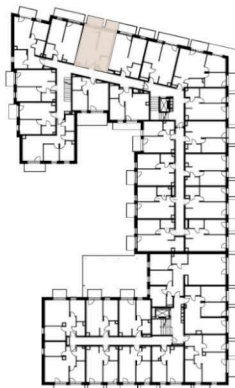
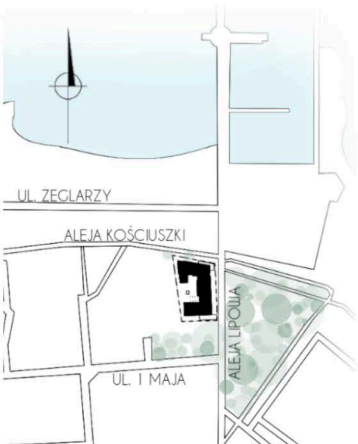
**POWIERZCHNIA: 39,11m<sup>2</sup>**

BALKON 1 **4,09m<sup>2</sup>**

BALKON 2 **3,24m<sup>2</sup>**



POWIERZCHNIE PODANO Z UWZGLĘDNIENIEM WYPRAW TYNKARSKICH I WYKOŃCZEŃ ZGODNIE Z NORMĄ PN-ISO 9836:2015-12



PRZYKŁADOWA ARANŻACJA WNĘTRZA

**MARINA RESIDENCE PUCK**  
 ul. Aleja Lipowa 4  
 84-100 Puck

✉ [biuro@marinaresidencepuck.pl](mailto:biuro@marinaresidencepuck.pl)  
 🔍 [www.marinaresidencepuck.pl](http://www.marinaresidencepuck.pl)

📞 Kontakt  
 453 407 000

**RYGIEL I WSPÓLNICY**  
**SPÓŁKA KOMANDYTOWA**  
 ul. Drewniana 11, 15-256 Białystok