




MARINA RESIDENCE

— PUCK —

PRZEDSTAWIONA WIZUALIZACJA BUDYNKU MA JEDYNYE CHARAKTER POGŁĄDOWY I MOŻE SIĘ NIEZNACZNIE RÓŻNIĆ OD REALIZACJI

PIĘTRO I

MIESZKANIE NR: 42

1/63 KORYTARZ 10,08m²

1/64 ŁAZIENKA 4,61m²

1/64a GARDEROBA 2,53m²

1/65 POKÓJ 8,66m²

1/66 POKÓJ 8,46m²

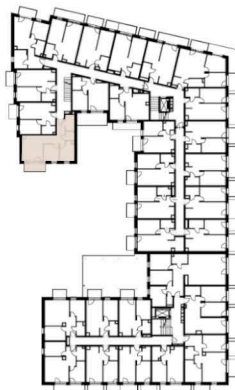
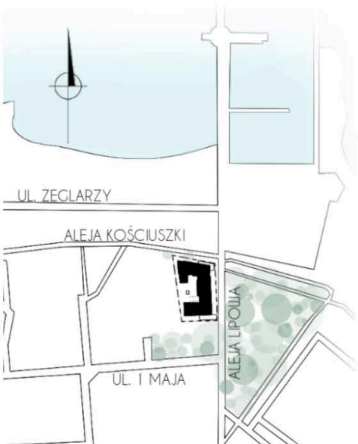
1/67 SALON Z ANEKSEM 16,64m²

POWIERZCHNIA: 50,98m²

BALKON 5,45m²



POWIERZCHNIE PODANO Z UWZGLĘDNIENIEM WYPRAW TYNKARSKICH I WYKOŃCZEŃ ZGODNIE Z NORMĄ PN-ISO 9836:2015-12



PRZYKŁADOWA ARANŻACJA WNETRZA

MARINA RESIDENCE PUCK
 ul. Aleja Lipowa 4
 84-100 Puck

✉ biuro@marinaresidencepuck.pl
 🔍 www.marinaresidencepuck.pl

📞 Kontakt
 453 407 000

RYGIEL I WSPÓLNICY
 SPÓŁKA KOMANDYTOWA
 ul. Drewniana 11, 15-256 Białystok