



MARINA RESIDENCE

- PUCK -

PRZEDSTAWIONA WIZUALIZACJA BUDYNKU MA JEDYNY CHARAKTER POGLĄDOWY I MOŻE SIĘ NIEZNACZNIE RÓŻNIĆ OD REALIZACJI

PIĘTRO I

MIESZKANIE NR: 41

1/59 KORYTARZ **4,32m²**

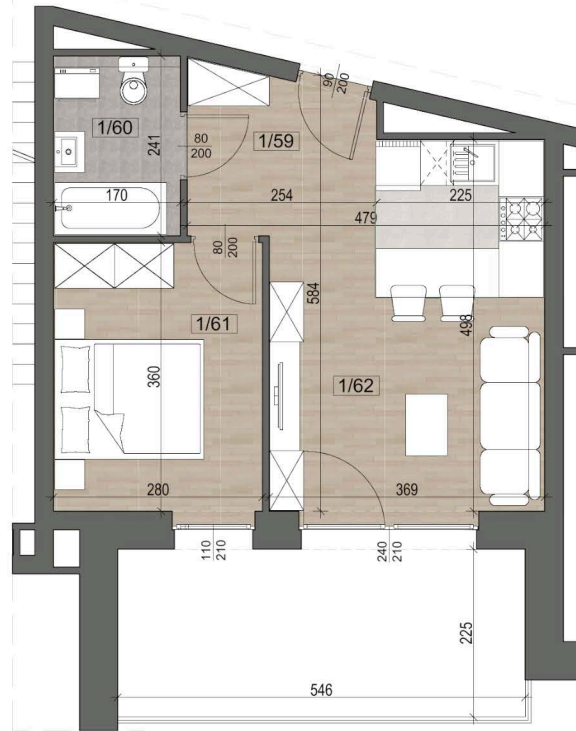
1/60 ŁAZIENKA **3,97m²**

1/61 POKÓJ **9,89m²**

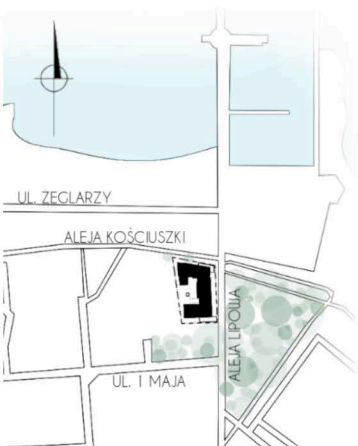
1/62 SALON Z ANEKSEM **17,23m²**

POWIERZCHNIA: 35,41m²

BALKON **12,29m²**



POWIERZCHNIE PODANO Z UWZGLĘDNIENIEM WYPRAW TYNKARSKICH I WYKOŃCZEŃ ZGODNIE Z NORMĄ PN-ISO 9836:2015-12



PRZYKŁADOWA ARANŻACJA WNĘTRZA

MARINA RESIDENCE PUCK

ul. Aleja Lipowa 4
84-100 Puck

biuro@marinaresidencepuck.pl
www.marinaresidencepuck.pl

Kontakt
453 407 000

RYGIEL I WSPÓLNICY
SPÓŁKA KOMANDYTOWA
ul. Drewniana 11, 15-256 Białystok