



# MARINA RESIDENCE

- PUCK -

PRZEDSTAWIONA WIZUALIZACJA BUDYNKU MA JEDYNYE CHARAKTER POGLĄDOWY I MOŻE SIĘ NIEZNACZNIE RÓŻNIĆ OD REALIZACJI

## PARTER

**MIESZKANIE NR: 39**

**0/120 KORYTARZ 2,60m<sup>2</sup>**

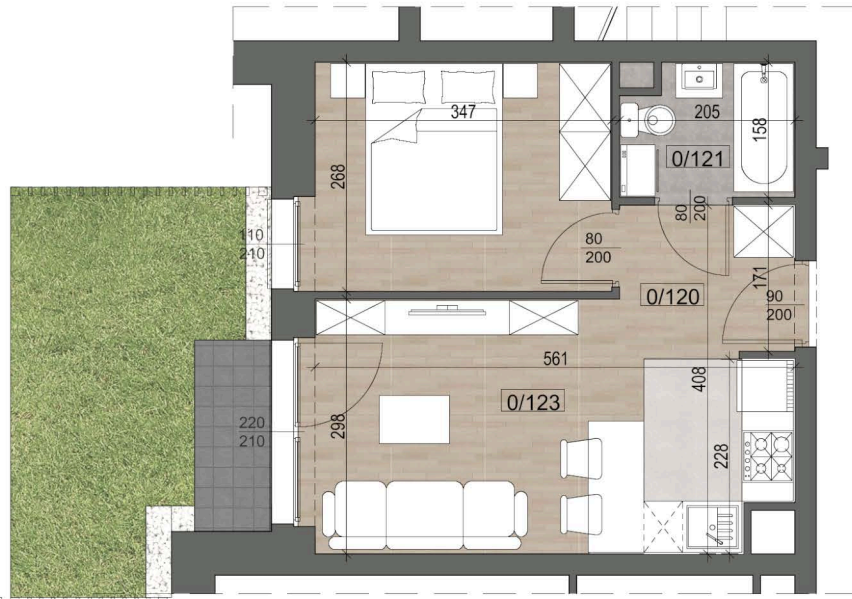
**0/121 ŁAZIENKA 2,94m<sup>2</sup>**

**0/122 POKÓJ 9,12m<sup>2</sup>**

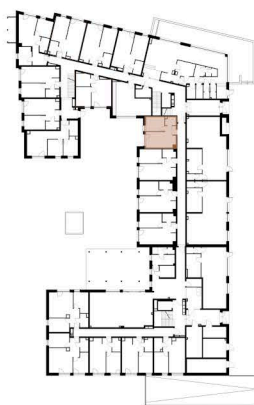
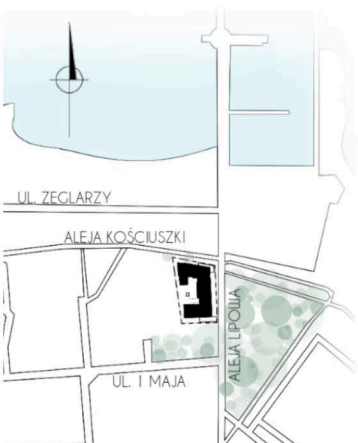
**0/123 SALON Z ANEKSEM 15,65m<sup>2</sup>**

**POW. MIESZKANIA: 30,31m<sup>2</sup>**

**OGRÓDEK 13,74m<sup>2</sup>**



POWIERZCHNIE PODANO Z UWZGLĘDNIENIEM WYPRAW TYNKARSKICH I WYKOŃCZEŃ ZGODNIE Z NORMĄ PN-ISO 9836:2015-12



PRZYKŁADOWA ARANŻACJA WNETRZA

**MARINA RESIDENCE PUCK**  
 ul. Aleja Lipowa 4  
 84-100 Puck

✉ biuro@marinaresidencepuck.pl  
 🔍 www.marinaresidencepuck.pl

📞 Kontakt  
 453 407 000

**RYGIEL I WSPÓLNICY**  
**SPÓŁKA KOMANDYTOWA**  
 ul. Drewniana 11, 15-256 Białystok