




MARINA RESIDENCE

— PUCK —

PRZEDSTAWIONA WIZUALIZACJA BUDYNKU MA JEDYNYE CHARAKTER POGLĄDOWY I MOŻE SIĘ NIEZNACZNIE RÓŻNIĆ OD REALIZACJI

PARTER

MIESZKANIE NR: 33

0/96 KORYTARZ **3,52m²**

0/97 ŁAZIENKA **3,65m²**

0/98 ANEKS SYPIALNY **11,91m²**

0/99 SALON Z ANEKSEM **20,10m²**

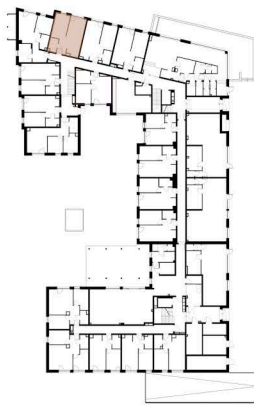
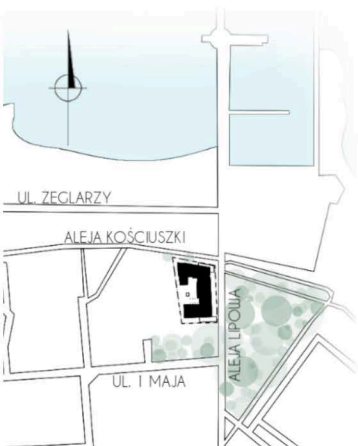
POW. MIESZKANIA: 39,18m²

OGRÓDEK 7,77m²

POWIERZCHNIE PODANO Z UWZGLĘDNIENIEM WYPRAW TYNKARSKICH I WYKOŃCZEŃ ZGODNIE Z NORMĄ PN-ISO 9836:2015-12



PRZYKŁADOWA ARANŻACJA WNĘTRZA



MARINA RESIDENCE PUCK
 ul. Aleja Lipowa 4
 84-100 Puck

✉ biuro@marinaresidencepuck.pl
 🔍 www.marinaresidencepuck.pl

📞 Kontakt
 453 407 000

RYGIEL I WSPÓLNICY
SPÓŁKA KOMANDYTOWA
 ul. Drewniana 11, 15-256 Białystok