



MARINA RESIDENCE

- PUCK -

PRZEDSTAWIONA WIZUALIZACJA BUDYNKU MA JEDYNYE CHARAKTER POGŁĄDOWY I MOŻE SIĘ NIEZNACZNIE RÓŻNIĆ OD REALIZACJI

PARTER

MIESZKANIE NR: 32

0/91 KORYTARZ **7,40m²**

0/92 ŁAZIENKA **3,94m²**

0/93 POKÓJ **8,07m²**

0/94 POKÓJ **9,05m²**

0/95 SALON Z ANEKSEM **19,02m²**

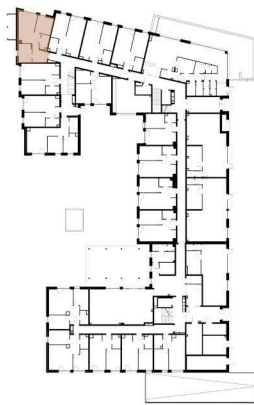
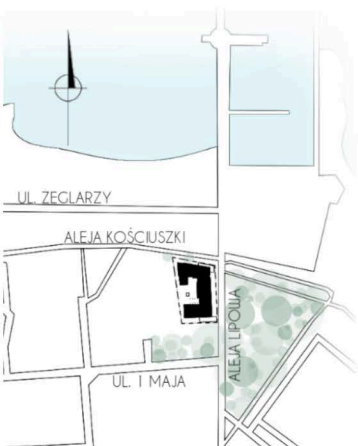
POW. MIESZKANIA: 47,48m²

OGRÓDEK 32,30m²

POWIERZCHNIE PODANO Z UWZGLĘDNIENIEM WYPRAW TYNKARSKICH I WYKOŃCZEŃ ZGODNIE Z NORMĄ PN-ISO 9836:2015-12



PRZYKŁADOWA ARANŻACJA WNĘTRZA



MARINA RESIDENCE PUCK
 ul. Aleja Lipowa 4
 84-100 Puck

✉ biuro@marinaresidencepuck.pl
 🔍 www.marinaresidencepuck.pl

📞 Kontakt
 453 407 000

RYGIEL I WSPÓLNICY
SPÓŁKA KOMANDYTOWA
 ul. Drewniana 11, 15-256 Białystok