



# MARINA RESIDENCE

- PUCK -

PRZEDSTAWIONA WIZUALIZACJA BUDYNKU MA JEDYNY CHARAKTER POGLĄDOWY I MOŻE SIĘ NIEZNACZNIE RÓŻNIĆ OD REALIZACJI

## PIĘTRO II

**MIESZKANIE NR: 22** - POZIOM 1

DWUPOZIOMOWE

2/25 KORYTARZ **2,69m<sup>2</sup>**

2/26 WC **1,74m<sup>2</sup>**

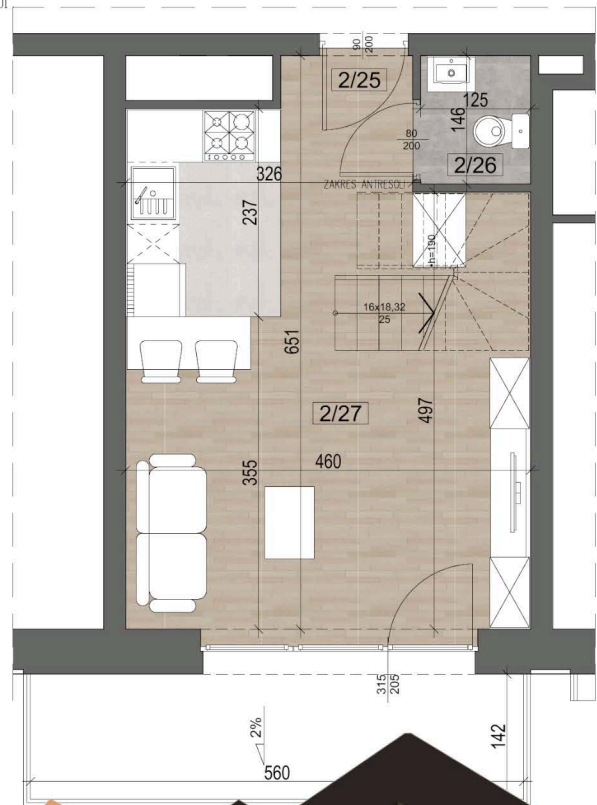
2/27 SALON Z ANEKSEM **20,83m<sup>2</sup>**

**SUMA 25,26m<sup>2</sup>**

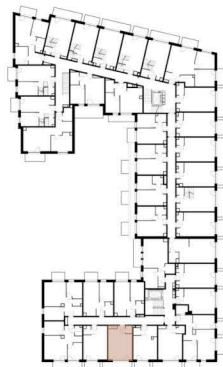
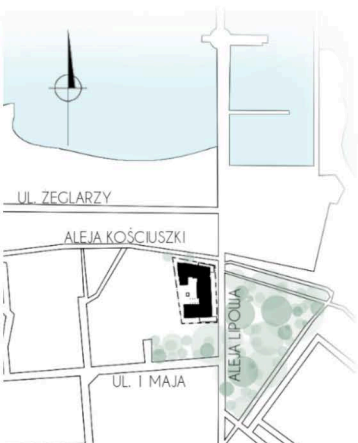
**POW. MIESZKANIA: 55,91m<sup>2</sup>**

BALKON **7,95m<sup>2</sup>**

POWIERZCHNIE PODANO Z UWZGLĘDNIENIEM WYPRAW TYNKARSKICH I WYKOŃCZEŃ ZGODNIE Z NORMĄ PN-ISO 9836:2015-12



PRZYKŁADOWA ARANŻACJA WNEŹRZA



**MARINA RESIDENCE PUCK**  
 ul. Aleja Lipowa 4  
 84-100 Puck

✉ biuro@marinaresidencepuck.pl  
 🔍 www.marinaresidencepuck.pl

📞 Kontakt  
 453 407 000

**RYGIEL I WSPÓLNICY**  
**SPÓŁKA KOMANDYTOWA**  
 ul. Drewniana 11, 15-256 Białystok



# MARINA RESIDENCE

— PUCK —

PRZEDSTAWIONA WIZUALIZACJA BUDYNKU MA JEDYNY CHARAKTER POGLĄDOWY I MOŻE SIĘ NIEZNACZNIE RÓŻNIĆ OD REALIZACJI

## PIĘTRO III

**MIESZKANIE NR: 22** - POZIOM 2

DWUPOZIOMOWE

**3/14** ANTRESOLA **5,71m<sup>2</sup>**

**3/15** ŁAZIENKA **3,45m<sup>2</sup>**

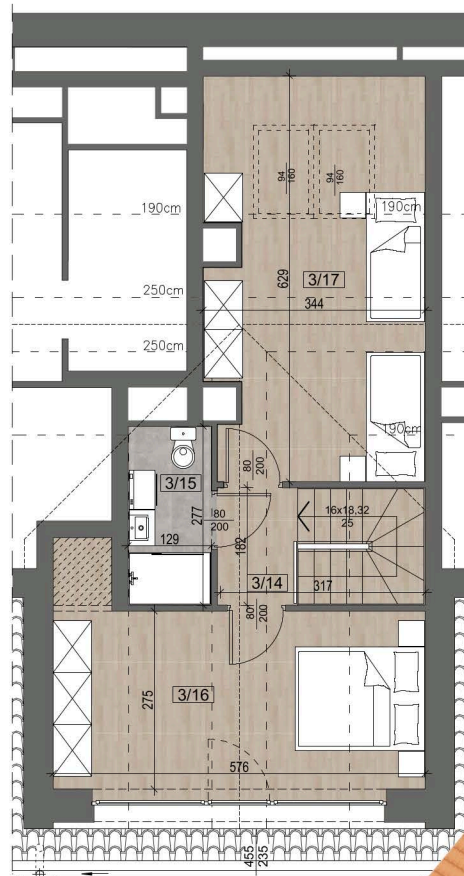
**3/16** POKÓJ **9,31m<sup>2</sup>**

**3/17** POKÓJ **12,18m<sup>2</sup>**

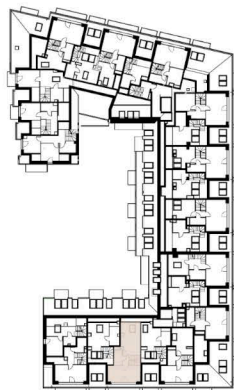
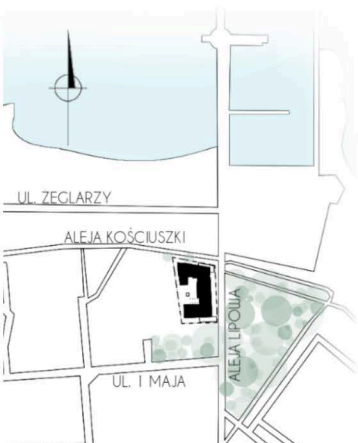
**SUMA 30,65m<sup>2</sup>**

**POW. MIESZKANIA: 55,91m<sup>2</sup>**

POWIERZCHNIE PODANO Z UWZGLĘDNIENIEM WYPRAW TYNKARSKICH I WYKOŃCZEŃ ZGODNIE Z NORMĄ PN-ISO 9836:2015-12



PRZYKŁADOWA ARANŻACJA WNĘTRZA



**MARINA RESIDENCE PUCK**  
 ul. Aleja Lipowa 4  
 84 – 100 Puck

✉ biuro@marinaresidencepuck.pl  
 🔍 www.marinaresidencepuck.pl

📞 Kontakt  
 453 407 000

**RYGIEL I WSPÓLNICY**  
**SPÓŁKA KOMANDYTOWA**  
 ul. Drewniana 11, 15 – 256 Białystok