




# MARINA RESIDENCE

- PUCK -

PRZEDSTAWIONA WIZUALIZACJA BUDYNKU MA JEDYNYE CHARAKTER POGŁĄDOWY I MOŻE SIĘ NIEZNACZNIE RÓŻNIĆ OD REALIZACJI

## PIĘTRO II

**MIESZKANIE NR: 21** - POZIOM 1

DWUPOZIOMOWE

2/22 KORYTARZ **3,07m<sup>2</sup>**

2/23 WC **1,90m<sup>2</sup>**

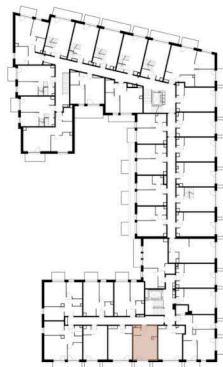
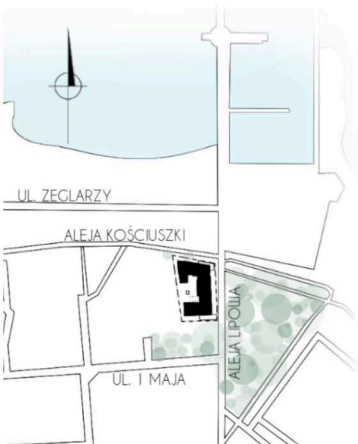
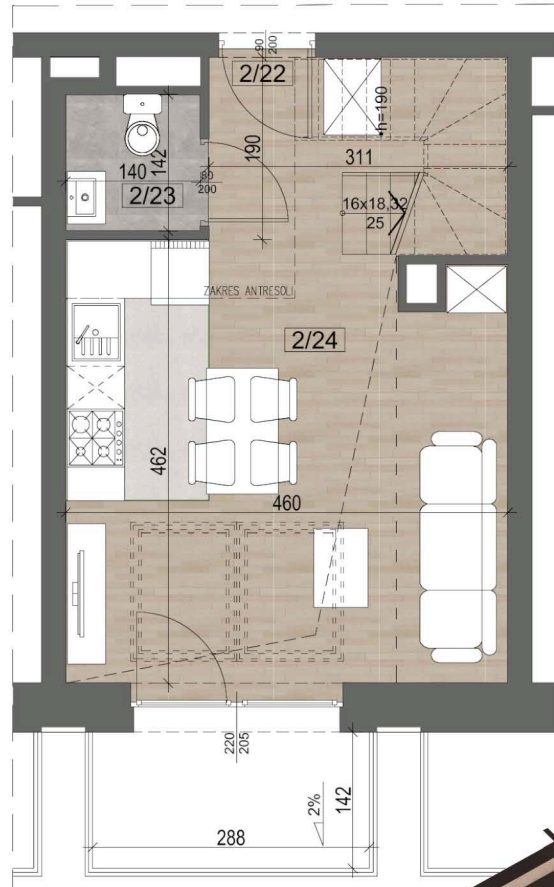
2/24 SALON Z ANEKSEM **20,33m<sup>2</sup>**

**SUMA 25,30m<sup>2</sup>**

**POW. MIESZKANIA: 43,00m<sup>2</sup>**

BALKON **4,09m<sup>2</sup>**

POWIERZCHNIE PODANO Z UWZGLĘDNIENIEM WYPRAW TYNKARSKICH I WYKOŃCZEŃ ZGODNIE Z NORMĄ PN-ISO 9836:2015-12



PRZYKŁADOWA ARANŻACJA WĘTRZA

**MARINA RESIDENCE PUCK**  
 ul. Aleja Lipowa 4  
 84 – 100 Puck

✉ [biuro@marinaresidencepuck.pl](mailto:biuro@marinaresidencepuck.pl)  
 🔍 [www.marinaresidencepuck.pl](http://www.marinaresidencepuck.pl)

📞 Kontakt  
 453 407 000

**RYGIEL I WSPÓLNICY**  
**SPÓŁKA KOMANDYTOWA**  
 ul. Drewniana 11, 15 – 256 Białystok




# MARINA RESIDENCE

- PUCK -

PRZEDSTAWIONA WIZUALIZACJA BUDYNKU MA JEDYNY CHARAKTER POGLĄDOWY I MOŻE SIĘ NIEZNACZNIE RÓŻNIĆ OD REALIZACJI

## PIĘTRO III

**MIESZKANIE NR: 21** - POZIOM 2

DWUPOZIOMOWE

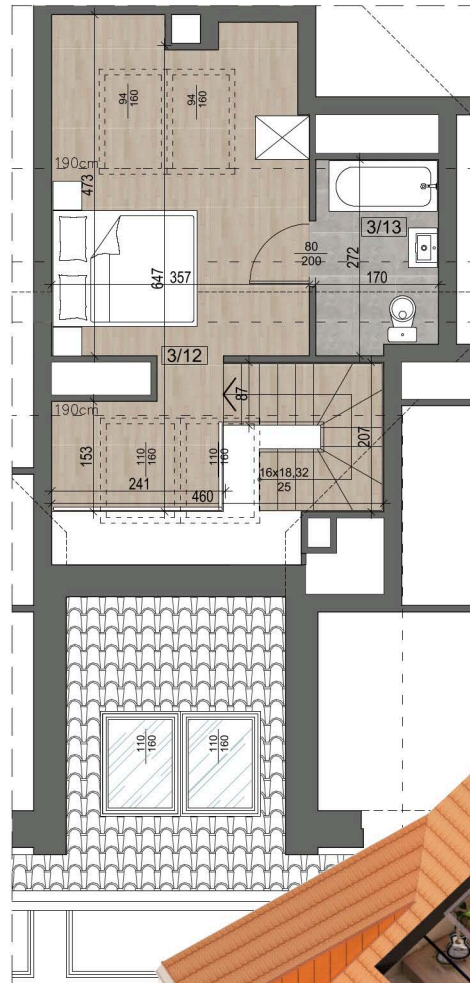
**3/12** ANTRESOLA **13,51m<sup>2</sup>**

**3/13** ŁAZIENKA **4,19m<sup>2</sup>**

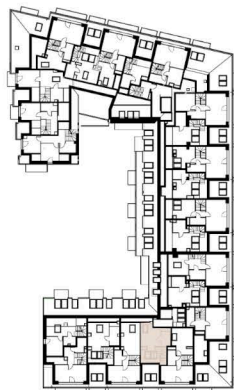
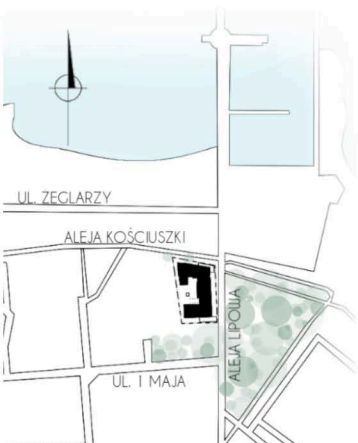
**SUMA 17,70m<sup>2</sup>**

**POW. MIESZKANIA: 43,00m<sup>2</sup>**

POWIERZCHNIE PODANO Z UWZGLĘDNIENIEM WYPRAW TYNKARSKICH I WYKOŃCZEŃ ZGODNIE Z NORMĄ PN-ISO 9836:2015-12



PRZYKŁADOWA ARANŻACJA WĘTRZA



**MARINA RESIDENCE PUCK**  
 ul. Aleja Lipowa 4  
 84-100 Puck

✉ biuro@marinaresidencepuck.pl  
 🔍 www.marinaresidencepuck.pl

📞 Kontakt  
 453 407 000

**RYGIEL I WSPÓLNICY**  
**SPÓŁKA KOMANDYTOWA**  
 ul. Drewniana 11, 15-256 Białystok