




# MARINA RESIDENCE

— PUCK —

PRZEDSTAWIONA WIZUALIZACJA BUDYNKU MA JEDYNYE CHARAKTER POGLĄDOWY I MOŻE SIĘ NIEZNACZNIE RÓŻNIĆ OD REALIZACJI

## PIĘTRO II

**MIESZKANIE NR: 19**

2/14 KORYTARZ **10,09m<sup>2</sup>**

2/15 ŁAZIENKA **3,64m<sup>2</sup>**

2/16 POKÓJ **11,24m<sup>2</sup>**

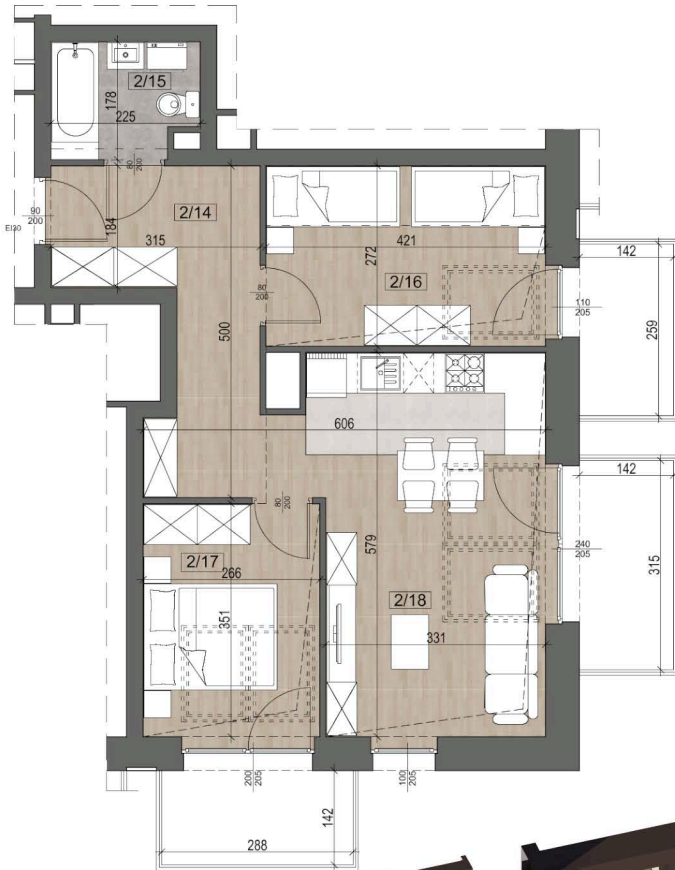
2/17 POKÓJ **9,15m<sup>2</sup>**

2/18 SALON Z ANEKSEM **20,42m<sup>2</sup>**

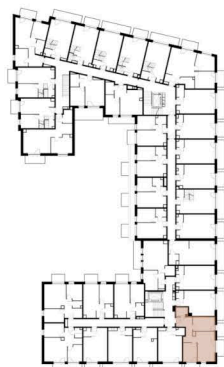
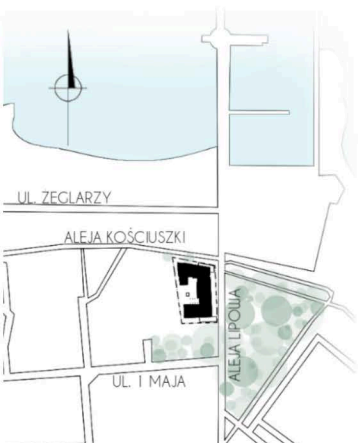
**POW. MIESZKANIA: 54,54m<sup>2</sup>**

BALKON **3,68m<sup>2</sup>**

BALKON **4,47m<sup>2</sup>**



POWIERZCHNIE PODANO Z UWZGLĘDNIENIEM WYPRAW TYNKARSKICH I WYKOŃCZEŃ ZGODNIE Z NORMĄ PN-ISO 9836:2015-12



PRZYKŁADOWA ARANŻACJA WNETRZA

**MARINA RESIDENCE PUCK**  
 ul. Aleja Lipowa 4  
 84-100 Puck

✉ biuro@marinaresidencepuck.pl  
 🔍 www.marinaresidencepuck.pl

☎ Kontakt  
 453 407 000

**RYGIEL I WSPÓLNICY**  
**SPÓŁKA KOMANDYTOWA**  
 ul. Drewniana 11, 15-256 Białystok