




MARINA RESIDENCE

- PUCK -

PRZEDSTAWIONA WIZUALIZACJA BUDYNKU MA JEDYNY CHARAKTER POGŁĄDOWY I MOŻE SIĘ NIEZNACZNIE RÓŻNIĆ OD REALIZACJI

PIĘTRO II

MIESZKANIE NR: 16

2/4 KORYTARZ 4,43m²

2/5 ŁAZIENKA 3,48m²

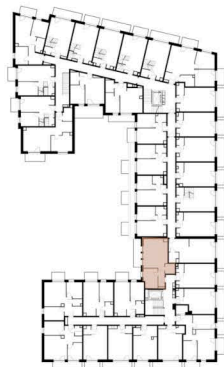
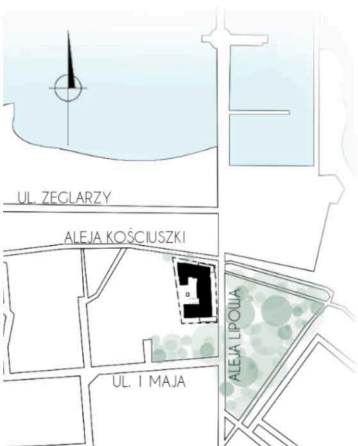
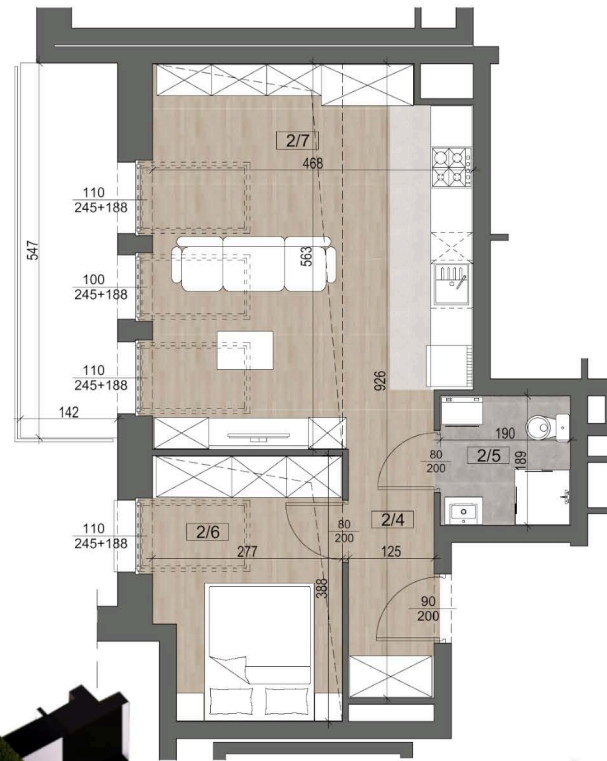
2/6 POKÓJ 10,05m²

2/7 SALON Z ANEKSEM 25,03m²

POW. MIESZKANIA: 42,99m²

BALKON 7,77m²

POWIERZCHNIE PODANO Z UWZGLĘDNIENIEM WYPRAW TYNKARSKICH I WYKOŃCZEŃ ZGODNIE Z NORMĄ PN-ISO 9836:2015-12



PRZYKŁADOWA ARANŻACJA WNĘTRZA

MARINA RESIDENCE PUCK
 ul. Aleja Lipowa 4
 84-100 Puck

✉ biuro@marinaresidencepuck.pl
 🔍 www.marinaresidencepuck.pl

📞 Kontakt
 453 407 000

RYGIEL I WSPÓLNICY
SPÓŁKA KOMANDYTOWA
 ul. Drewniana 11, 15-256 Białystok