



MARINA RESIDENCE

- PUCK -

PRZEDSTAWIONA WIZUALIZACJA BUDYNKU MA JEDYNYE CHARAKTER POGLĄDOWY I MOŻE SIĘ NIEZNACZNIE RÓŻNIĆ OD REALIZACJI

PIĘTRO I

MIESZKANIE NR: 11

1/29 KORYTARZ 3,44m²

1/30 ŁAZIENKA 3,71m²

1/31 POKÓJ 10,09m²

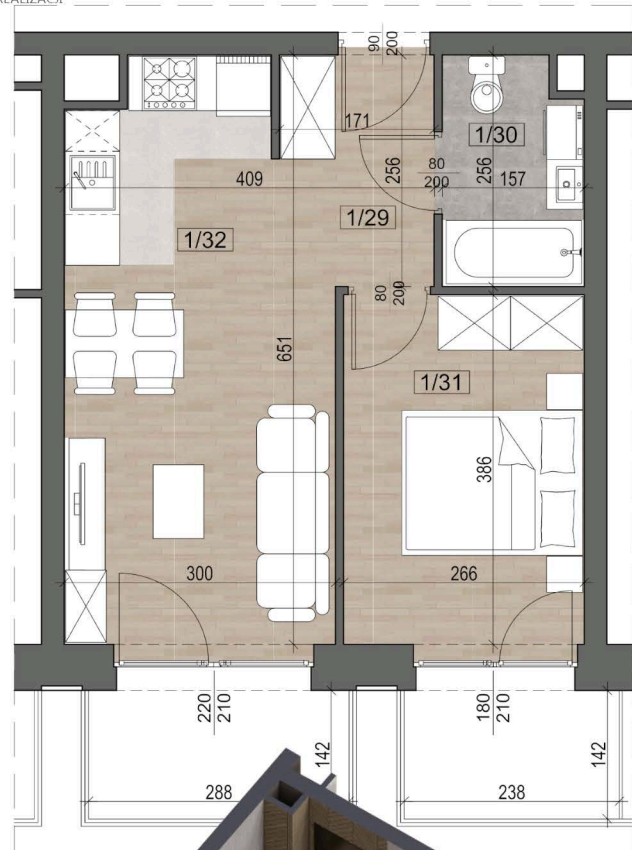
1/32 SALON Z ANEKSEM 18,02m²

POWIERZCHNIA: 35,26m²

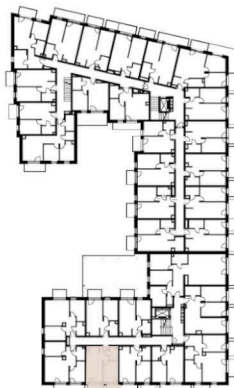
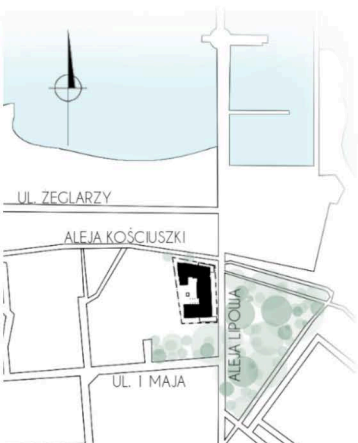
BALKON 1 3,37m²

BALKON 2 4,09m²

POWIERZCHNIE PODANO Z UWZGLĘDNIENIEM WYPRAW TYNKARSKICH I WYKOŃCZEŃ ZGODNIE Z NORMĄ PN-ISO 9836:2015-12



PRZYKŁADOWA ARANŻACJA WNĘTRZA



MARINA RESIDENCE PUCK
 ul. Aleja Lipowa 4
 84-100 Puck

✉ biuro@marinaresidencepuck.pl
 🔍 www.marinaresidencepuck.pl

📞 Kontakt
 453 407 000

RYGIEL I WSPÓLNICY
 SPÓŁKA KOMANDYTOWA
 ul. Drewniana 11, 15-256 Białystok