



MARINA RESIDENCE

– PUCK –

PRZEDSTAWIONA WIZUALIZACJA BUDYNKU MA JEDYNYE CHARAKTER POGLĄDOWY I MOŻE SIĘ NIEZNACZNIE RÓŻNIĆ OD REALIZACJI

PIĘTRO I

MIESZKANIE NR: 10

1/25 KORYTARZ **3,96m²**

1/26 ŁAZIENKA **3,65m²**

1/27 POKÓJ **10,09m²**

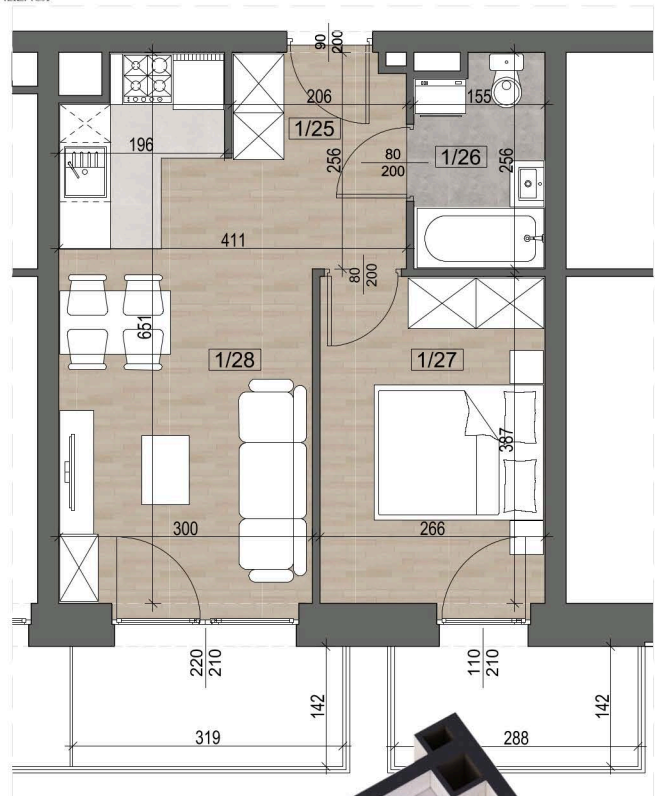
1/28 SALON Z ANEKSEM **17,60m²**

POWIERZCHNIA: 35,30m²

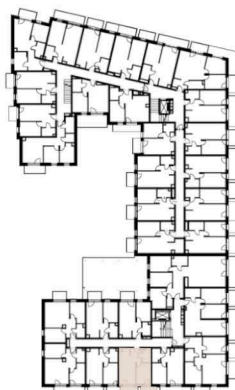
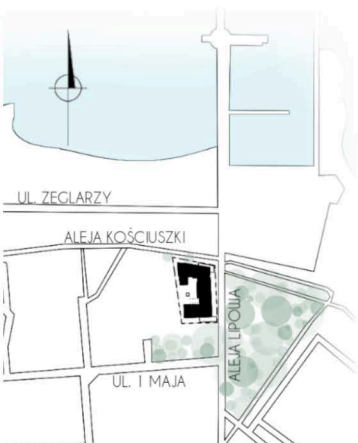
BALKON 1 **4,09m²**

BALKON 2 **4,53m²**

POWIERZCHNIE PODANO Z UWZGLĘDNIENIEM WYPRAW TYNKARSKICH I WYKOŃCZEŃ ZGODNIE Z NORMĄ PN-ISO 9836:2015-12



PRZYKŁADOWA ARANŻACJA WNETRZA



MARINA RESIDENCE PUCK

ul. Aleja Lipowa 4
84-100 Puck

✉ biuro@marinaresidencepuck.pl
🔍 www.marinaresidencepuck.pl

📞 Kontakt
453 407 000

RYGIEL I WSPÓLNICY
SPÓŁKA KOMANDYTOWA
ul. Drewniana 11, 15-256 Białystok